

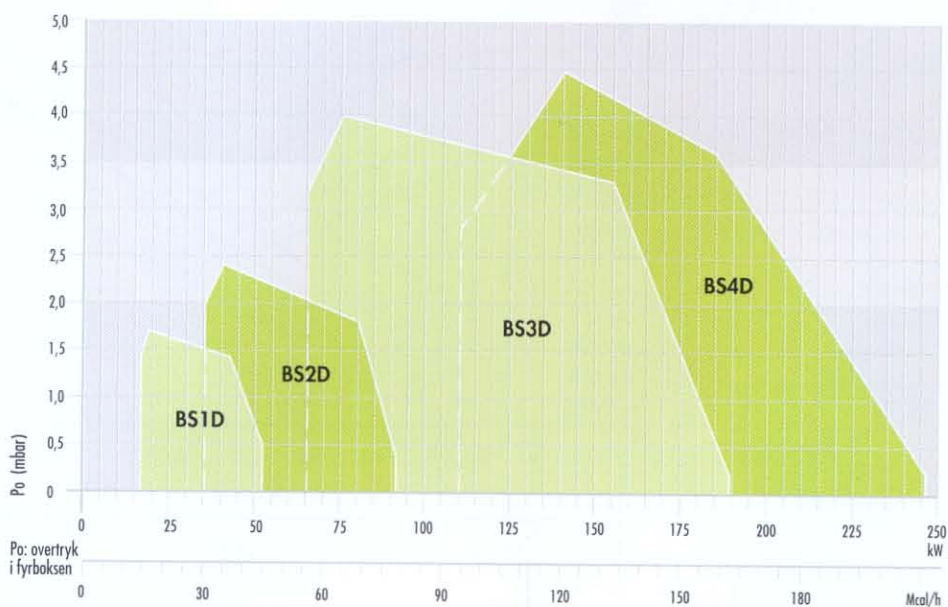
LOW NO_x to-trins GASbrændere

RIELLO GULLIVER BS-D SERIEN



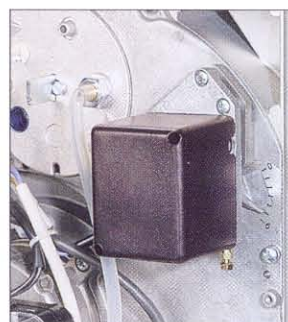
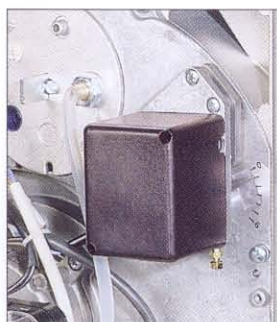
Riello GULLIVER BS-D gasbrænderserien repræsenterer den nyeste udvikling indenfor gasforbrændingsteknologi. Serien består af fire to-trins modeller med et kapacitetsområde fra 16 til 246 kW. Brænderne ligger langt under de strengeste emissionskrav. Alle brændere leveres inkl. gasrampe og kuglehane. Hele brænderproduktionen er certificeret af Europæisk Standard UNI EN 29001.

KAPACITETSDIAGRAM



TO-TRINS BRÆNDER

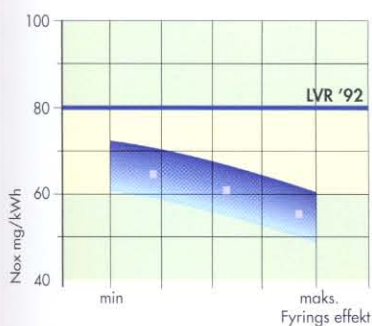
Riello GULLIVER BS-D to-trins gasbrænderserie består af 4 modeller. Fordelene ved denne gasbrænder er blød og økonomisk drift samt stor driftsikkerhed, og med mindre udsendt strålevarme, giver den et mindre termisk stress på selve kedlen. Riello GULLIVER BS-D er en to-trins brænder med total lukning af luften, når brænderen er ude af drift. Åbningen af luftspjældet styres af en motor.



LAV NO_x EMISSION

Brænderhovedet på Riello GULLIVER BS-D gasbrændere er designet til at sikre ideal kontrol af flammen på ethvert tidspunkt. Denne totale styring er opnået via den specielle gasblænde, der holder ikke forbrændt materiale og nitrogen oxider nede på et

minimum over hele brænderens kapacitetsområde. Disse kendetegn er i overensstemmelse med de mest strikse Europæiske miljøkrav.

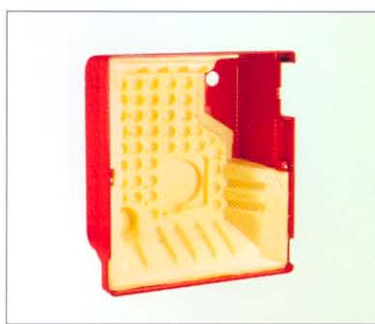


OPTIMERET VENTILATION

Det nye ventilationssystem bidrager til en forbedret forbrænding, der tillader det forhøjede lufttryk at blive optaget i hele brænderens kapacitetsområde.

Det nye blæserhjul har også udmærket sig ved det lave støjniveau

under drift, og sammen med det lyd-absorberende skum på indersiden af kappen, betyder det, at støjniveauet fra brænderen under drift er ekstremt lydsvagt.

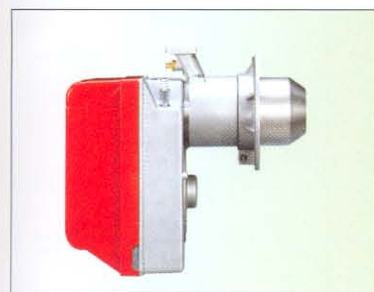


JUSTERBAR

BRÆNDERHOVED LÆNGDE

Det er meget nemt at tilpasse Riello GULLIVER BS-D gasbrændere til en hvilken som helst kedel, pga. kedelflangeren der tillader hurtig justering af brænderhovedets længde.

Dette gør at brænderne altid har de bedste forbrændingsforhold, idet de kan tilpasses perfekt til forbrændingskamre af forskellige dimensioner.



EN KOMPAKT BRÆNDER

Riello GULLIVER BS-D gasbrændere kendetegnes også ved deres fantastiske kompakte størrelse, som er omkring 30% mindre sammenlignet med andre brændere i samme kapacitetsområde.

Resultatet er opnået ved udnyttelse af parallelle aksler af motor

og brænderhus, forskning indenfor den indre opbygning samt indsættelse af motoren i blæserhjulet – et princip der giver bedre afkøling til motoren.



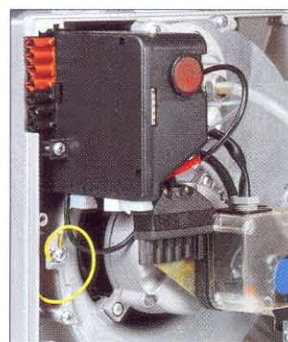
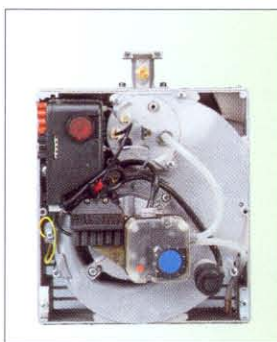
LET AT INSTALLERE OG VEDLIGEHOLDE

Med konstruktionen af den nye serie af gasbrændere, har RIELLO udviklet et produkt, hvori alle komponenter er nemt tilgængelige for at forenkle serviceringen.

Luftspjældet lukker automatisk, når brænderen ikke er i drift, endvidere kan luftspjældet justeres med kappen på monteret brænderen.

Brænderhovedet kan i øvrigt adskilles uden at brænderen skal afmonteres kedlen.

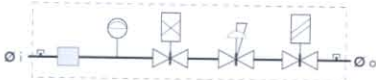
Alle elektriske forbindelser er udstyret med stik for at mindske alle risici for fejl, derudover kan alle brænderens komponenter ses og afmonteres fra brænderens forside.



GASRAMPER

Nettogas G20 - Netto brændeværdi: 36 MJ/Nm³ (0°C; 1013 mbar)

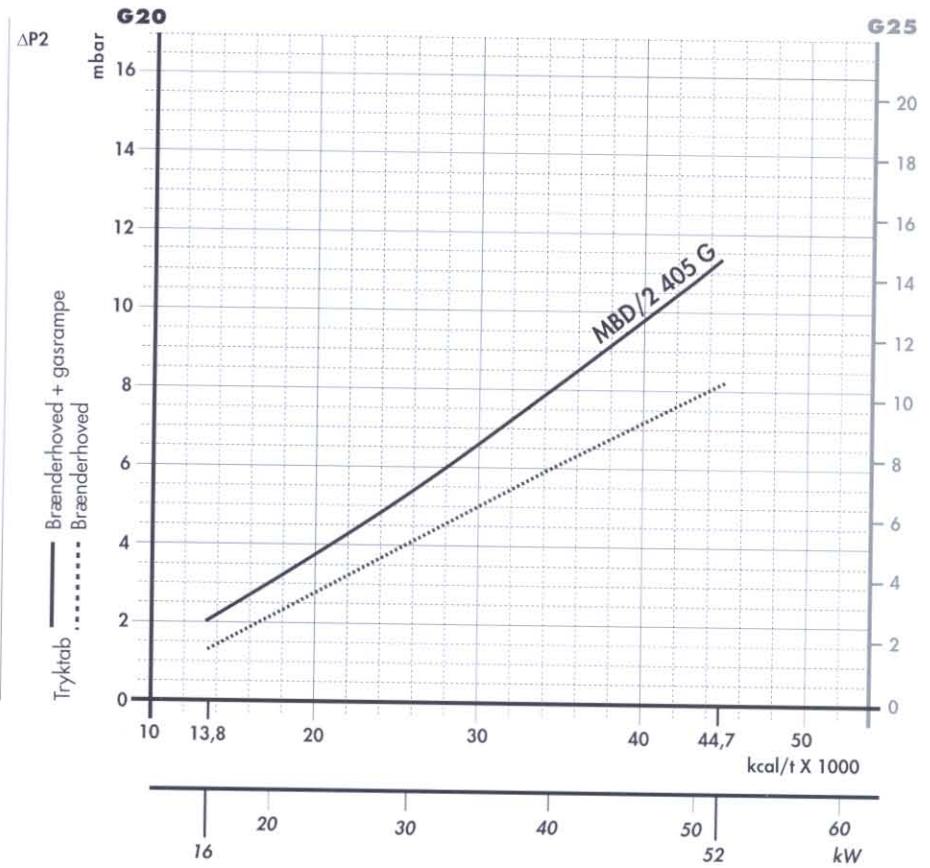
Nettogas G25 - Netto brændeværdi: 30,85 MJ/Nm³ (0°C; 1013 mbar)



Komponent beskrivelse:

- Ø i = Ø tilgang
- Filter
- Min. gaspressostat
- Sikkerhedsmagnetventil
- Regulator
- To-trins magnetventil
- Ø o = Ø udgang

BS1D



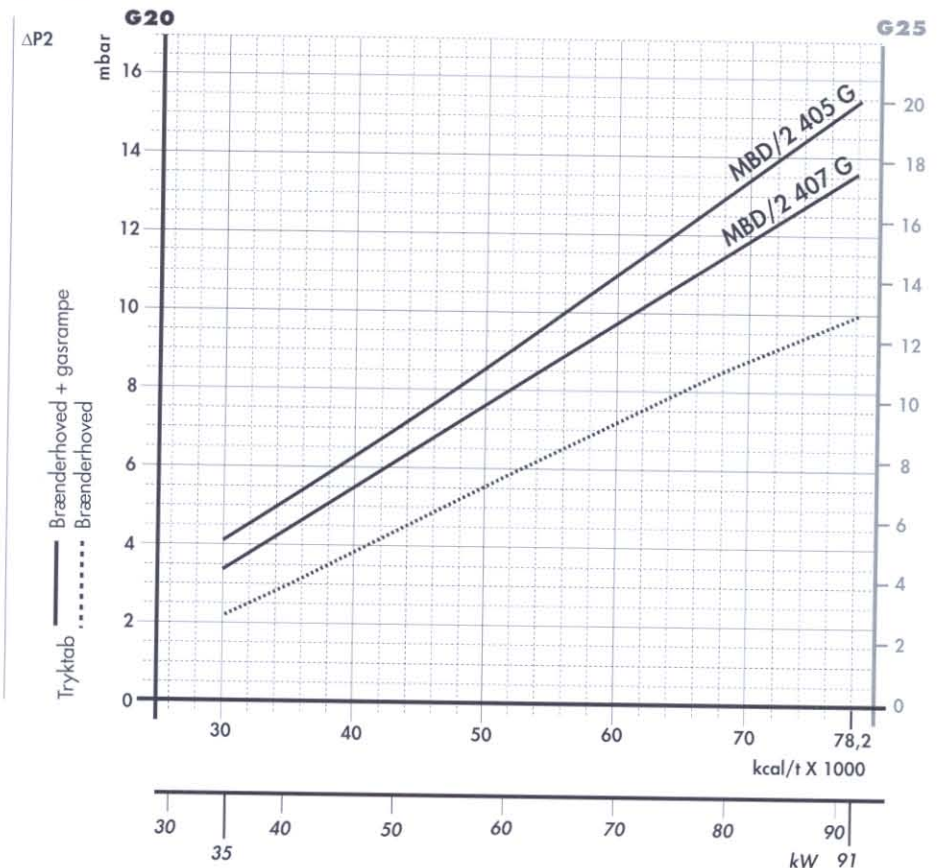
Beskrivelse	Ø i	Ø o	Varenr.
MBD/2 405 G	1/2"	'A' flange	3970089

Separat tæthedskontrol kit VPS 504, varenr.: 3010123.

TILBEHØR:

Beskrivelse	Varenr.
LPG kit	3001003

BS2D



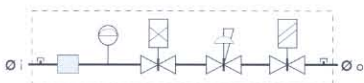
Beskrivelse	Ø i	Ø o	Varenr.
MBD/2 405 G	3/4"	'B' flange	3970090
MBD/2 407 G	3/4"	'B' flange	3970070

Separat tæthedskontrol kit VPS 504, varenr.: 3010123.

TILBEHØR:

Beskrivelse	Varenr.
Forlænget brænderhoved kit	3001007
Ekstra forlænget brænderhoved kit	3001008
LPG kit	3001004

GASRAMPER



Komponent beskrivelse:

- Ø i = ø tilgang
- Filter
- Min. gaspressostat
- Sikkerhedsmagnetventil
- Regulator
- To-trins magnetventil
- Ø o = ø udgang

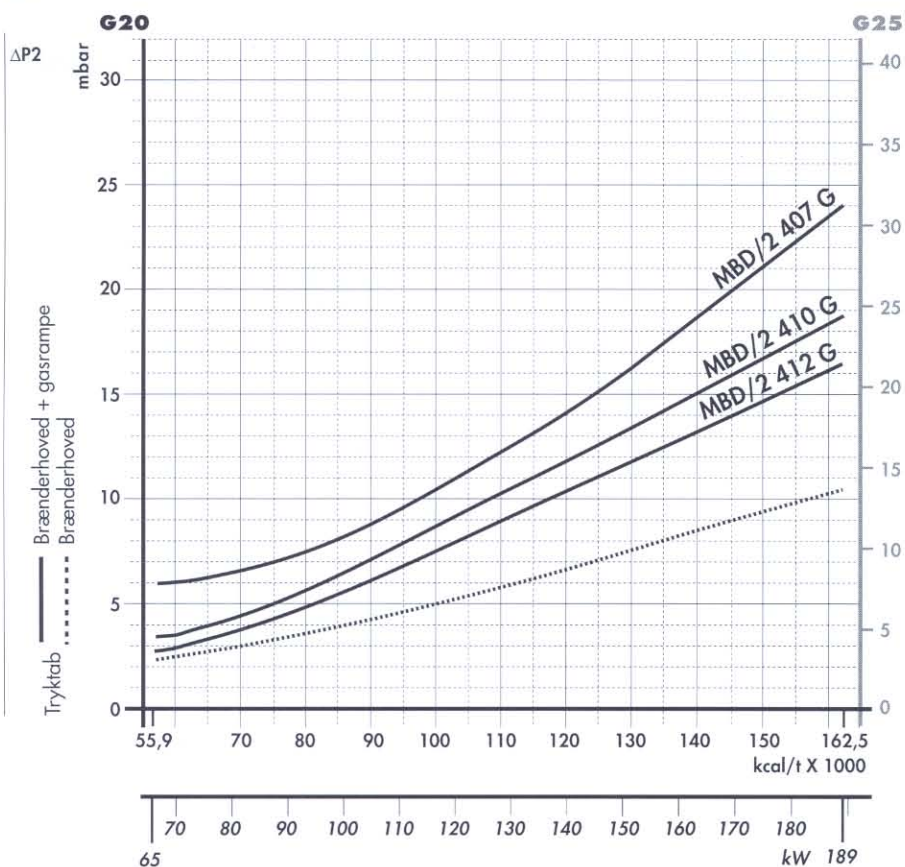
Beskrivelse	Ø i	Ø o	Varenr.
MBD/2 407 G	3/4"	'C' flange	3970091
MBD/2 410 G	1"1/4	'C' flange	3970094
MBD/2 412 G	1"1/4	'C' flange	3970095

Separat tæthedskontrol kit VPS 504, varenr.: 3010123.

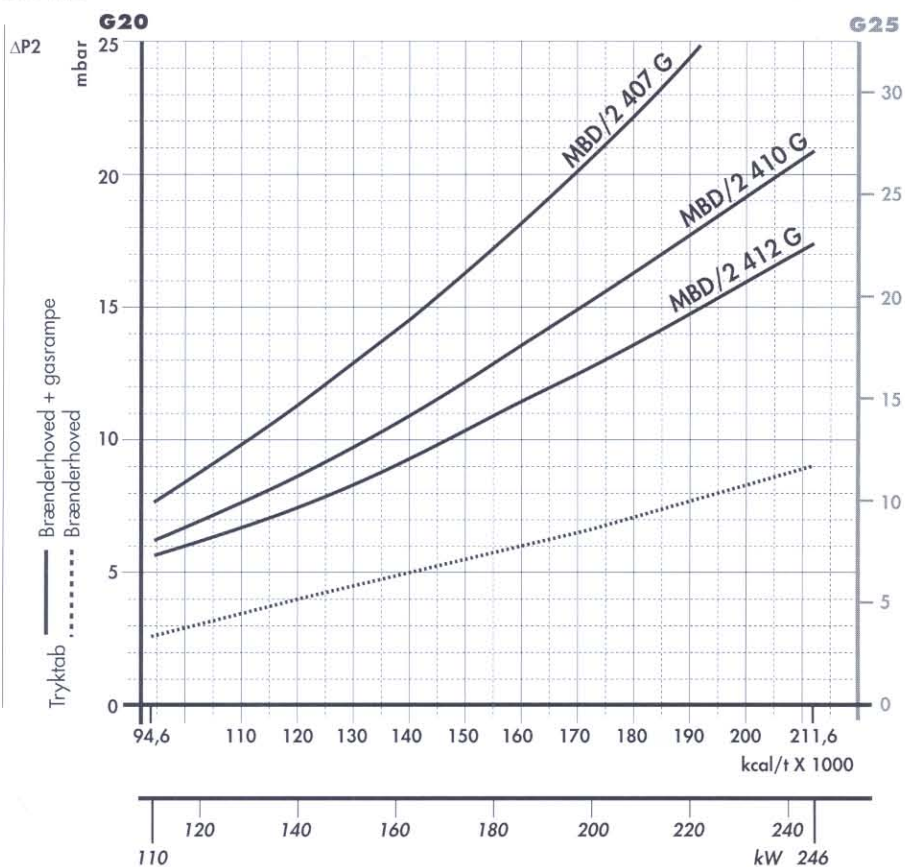
TILBEHØR:

Beskrivelse	Varenr.
Forlænget brænderhoved kit	3001009
LPG kit	3001005

BS3D



BS4D



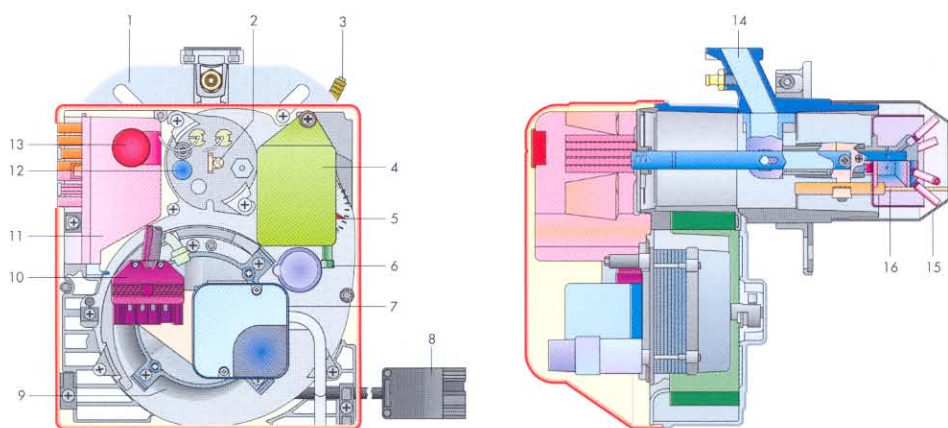
Beskrivelse	Ø i	Ø o	Varenr.
MBD/2 407 G	3/4"	'C' flange	3970091
MBD/2 410 G	1"1/4	'C' flange	3970094
MBD/2 412 G	1"1/4	'C' flange	3970095

Separat tæthedskontrol kit VPS 504, varenr.: 3010123.

TILBEHØR:

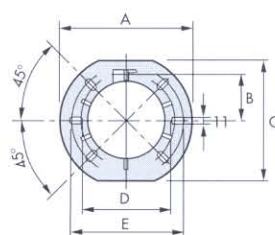
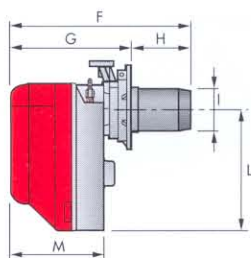
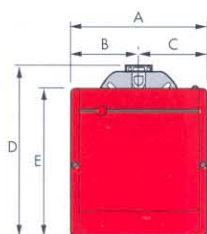
Beskrivelse	Varenr.
Forlænget brænderhoved kit	3001016
LPG kit	3001011

BRÆNDERENS HOVEDDELE



- | | | |
|--|------------------------------|-------------------------------|
| 1 Flange med flangepakning | 7 Luftryksskontakt | 12 Inspektionsglas |
| 2 Justeringsskrue til brænderhoved | 8 4-polet stik til trin 2 | 13 Reset-knap med fejl signal |
| 3 Indstillingsskrue til luftregulering på trin 2 | 9 Motor | 14 Tilslutning af gasarmatur |
| 4 Luftpjældmotor | 10 6-polet stik til gasrampe | 15 Brænderhoved |
| 5 Skala for luftpjæld | 11 Kontrolkasse | 16 Tænd-elektroder |
| 6 Luftregulering på trin 2 | | |

MÅL (mm)



MODEL	A	B	C	D	E	F	G	H	I	L
BS1D	234	122,0	112,0	295	254	346	230±276	116±70	83	210
BS2D	255	125,5	125,5	325	280	352	238±252	114±100	101	230
BS3D	300	150,0	150,0	391	345	390	262±280	128±110	123	285
BS4D	300	150,0	150,0	392	345	446	278±301	168±145	131,5	286

MODEL	A	B	C	D	E
BS1D	192	66	167	140	170
BS2D	192	66	167	140	170
BS3D	216	76,5	201	160	190
BS4D	218	80,5	203	170	200

TEKNISKE DATA

MODEL		BS1D	BS2D	BS3D	BS4D				
INDFYRET EFFEKT *	kW	16/19±52		35/40±91		65/75±189		110/140±246	
	Mcal/t	13,8/16,3±44,7		30,1/34,4±78,2		55,9/64,5±162,5		94,6/120,4±211,6	
BRÆNDSTOF - Naturgas	Brændværdi	kWh/Nm ³		G20	G25	G20	G25	G20	G25
		Mcal/Nm ³	10	8,6	10	8,6	10	8,6	10
	Tæthed	kg/Nm ³		8,6	7,4	8,6	7,4	8,6	7,4
	Maks. output	Nm ³ /t		0,71	0,78	0,71	0,78	0,71	0,78
	Gastryk v. maks. output **	mbar		5,2	6	9,1	10	18,9	22
		8,3		9,3		10,5		9	
ELEKTRISK FORSYNING		~ 50 Hz 230 V ± 10%							
ELEKTRISK MOTOR	W	90		90		150		250	
SPÆNDING VED DRIFT	A	0,64		0,67		1,4		2	
SPÆNDING VED OPSTART	A	4		4		7,5		9,5	
KONTROLKASSE		RBL 566 SE							
ELEKTRISK FORBRUG	W max	150		180		350		530	
ELEKTRISK BESKYTTELSE		IP 40							
GODKENDELSE	CE	0085AQ0409							
STØJNIVEAU ***	dB(A)	61		62		66		71	
IFØLGE DIREKTIVER		EMC 89/336/EEC (Radiointerferens)							

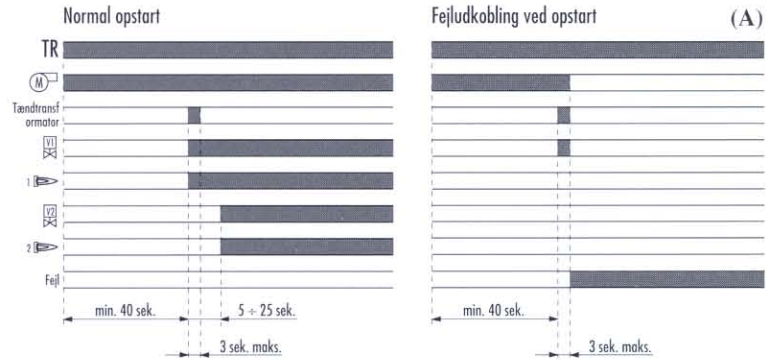
* Test forhold: temp. 20° C, Barometrisk tryk 1000 mbar og højde 100 m o. havet.

** Trykket er målt ved brænderhovedet med 0 mbar gastryk i forbrændingskammeret med G20 gas.

*** Støjniveauet er målt i producentens laboratorium med brænder monteret på kedel ved maks. belastning.

OPSTART

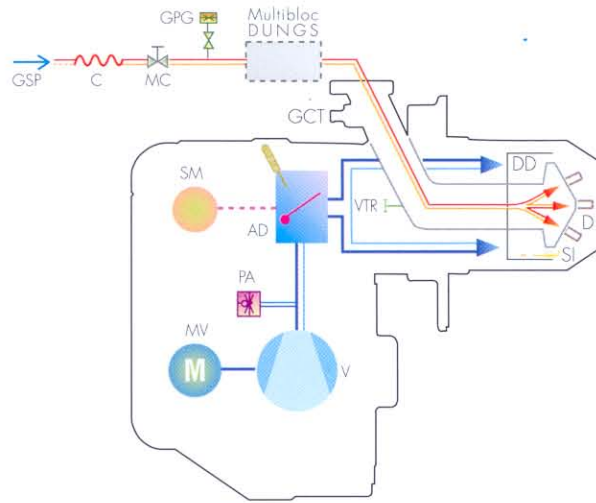
(A) Fejlsignal er indikeret ved en rød lampe på kontrolkassen. Ved flammefejl under drift skal fejludkobling indtræffe inden 1 sekund.



FUNKTIONSDIAGRAM

Signaturer:

GSP	Gasledning
SI	Ioniseringssonde
C	Kompensator (spec. tilbehør)
Vtr	Indstillingsskrue til brænderhoved
MC	Gasafspærringsventil
V	Blæserhjul
GPG	Prøvestuds gstryk
MV	Motor
GCT	Prøvestuds til brændertryk
PA	Luftpressostat
DD	Blandeskive
AD	Justerbart luftspjæld
D	Brænderhoved
SM	Justerbar servomotor



EL-DIAGRAM

DIAGRAM (A)

Spændingsforsyning brænder.

Ledningskvadrat 1,5 mm²

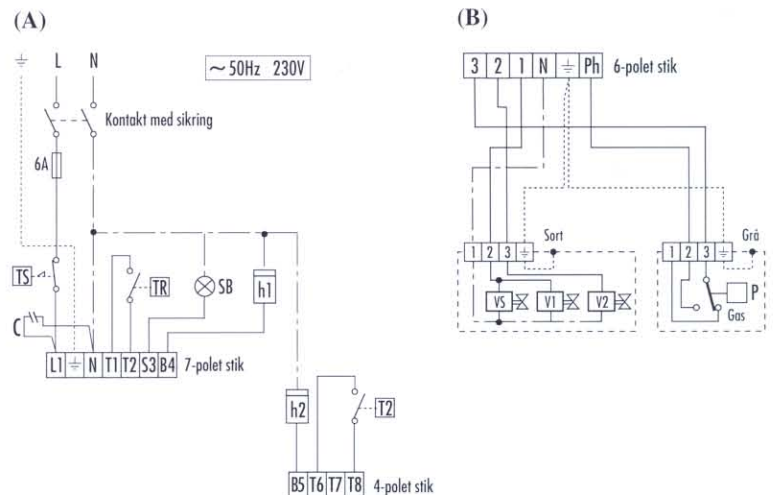
DIAGRAM (B)

Spændingsforsyning gasrampe.

Ledningskvadrat 1,5 mm²

Signaturer:

h1	- Timetæller trin 1 (230V 0,1A maks.)
h2	- Timetæller trin 2 (230V 0,1A maks.)
SB	- Fejl lampe (230V 0,1A maks.)
TR	- Driftstermostat
TS	- Sikkerhedstermostat (manuel reset)
T2	- Termostat trin 2
VS	- Sikkerhedsmagnetventil
V1	- Magnetventil trin 1
V2	- Magnetventil trin 2
P	- Min. gstryk pressostat
C	- Støjkondensator



Forhandler:

Milton

Milton A/S,
Kornmarksvej 8-10, 2605 Brøndby, Tlf. 43 96 98 88, Fax 43 96 99 30.
Afd. Nord: Klokkestøbervej 16, 8800 Viborg, Tlf. 86 61 48 00.
Afd. Syd: Albuen 58, 6000 Kolding, Tlf. 75 50 36 66.