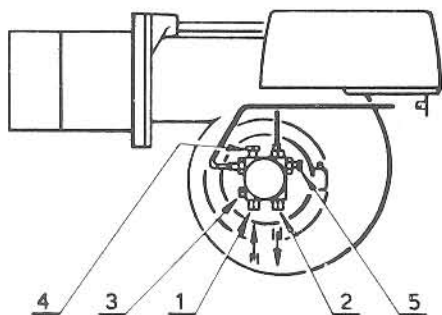
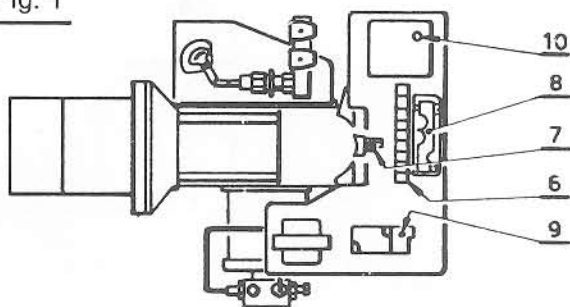


	PRESS GW	PRESS 1G	PRESS 2G	PRESS 3G	PRESS 4G
Kapacitet Kg/t:	15 – 30	16 – 45	30 – 60	45 – 100	70 – 140
Kapacitet kW:	175–350	190–534	356–712	534–1186	830–1660
Olie:	Viskositet max.: 6 mm ² /S (1,5°E) ved 20° C				
Spænding:	220V	380V + 0 +10% ÷ 15% 50 Hz			
Motor A:	2,1	1,1	1,68	3,5	6,06
Kondensator:	8µF 500V				
Transformator:	Primær: 1,6 A/220 V Sekundær: 8 kv/34 mA				
Baumuster-Nr.	07529/77	07588/82	07589/82	07590/82	07591/82
Mk-godkendelse nr.	10.10/0072				

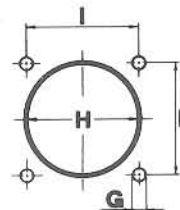
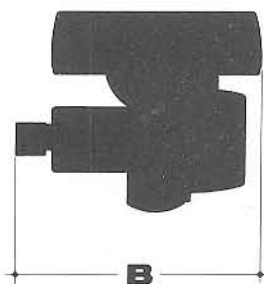
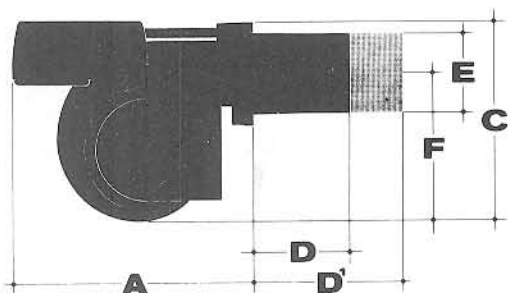


- 1 Sugeledning
- 2 Returlledning
- 3 Vakuummeter
- 4 Manometer
- 5 Pumpetrykregulering

Fig. 1

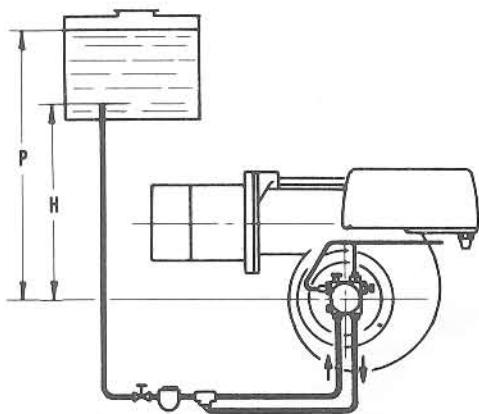


- 6 Klemrække
- 7 Regulering af bremseskive
- 8 Connector
- 9 Motorværn (÷ Press GW)
- 10 Blokeringslampe



mm	A	B	C	D	E	F	H	I	G
PRESS GW	473	439	397	185	140	292	155	160	10
PRESS 1G	473	475	397	237	150	292	165	160	10
PRESS 2G	506	475	437	245	155	332	165	160	10
PRESS 3G	570	523	485	254	175	370	185	195	12
PRESS 4G	720	670	590	266	205	445	210	230	12

DIMENSIONERING AF SUGE- OG RETURLEDNING



PRESS GW - 1G - 2G

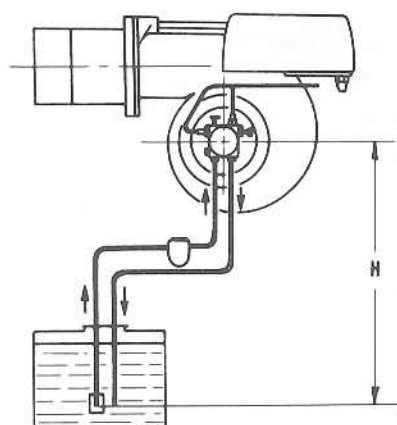
H meter	L meter	
	8/10	10/12
0.5	4	10
1.0	8	20
1.5	12	30
2.0	16	40
2.5	20	50

PRESS 3G

H meter	L meter	
	10/12	13/15
0.5	4	10
1.0	8	20
1.5	12	30
2.0	16	40
2.5	20	50

PRESS 4G

H meter	L meter	
	13/15	15/18
0.5	4	10
1.0	8	20
1.5	12	30
2.0	16	40
2.5	20	50



PRESS GW - 1G - 2G

H meter	L meter	
	10/12	13/15
0	40	100
0.5	36	90
1.0	32	80
2.0	24	58
3.0	15	36
3.5	10	25

PRESS 3G - 4G

H meter	L meter	
	13/15	15/18
0	45	70
0.5	40	60
1.0	35	50
2.0	20	30
3.0	10	15
3.5	-	7

BEMÆRK

PUMPEN SKAL ALTID HAVE MONTERET DE MEDFØLGENDE SLAN-
GER I HENHOLDSVIS SUGE- OG RETURANSLUTNINGEN. D.V.S. AT T-
STYKKE ANVENDES SOM OMLØB VED 1-STRENGET ANLÆG.

H = Højden mellem pumpe og enden af sugeledningen.

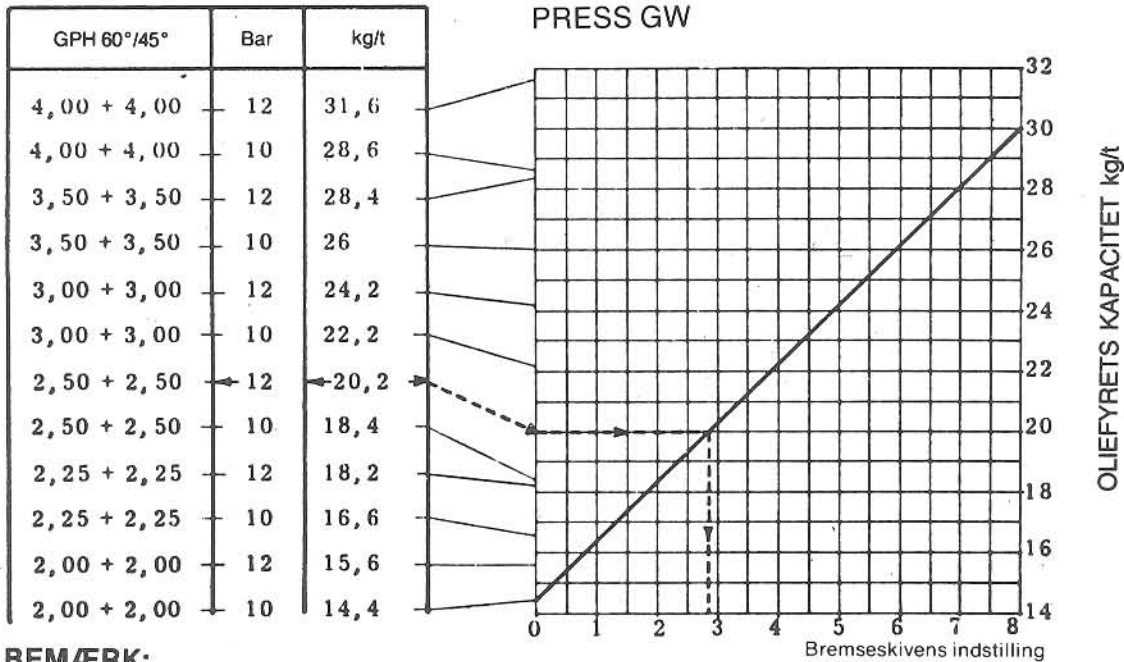
L = Olierørets totallængde. Ventil og/eller bøjning på olierøret svarer til 0,25 me-
ter rørlængde, hvorfor denne skal fratrækkes den i skemaet viste olierørs-
længde.

BREMSESKIVENS PLACERING I BRÆNDERRØRET:

Som det fremgår af nedenstående skema indstilles bremseskiven i brænderrøret efter dysernes størrelse samt oliepumpens tryk.

EKSEMPEL:

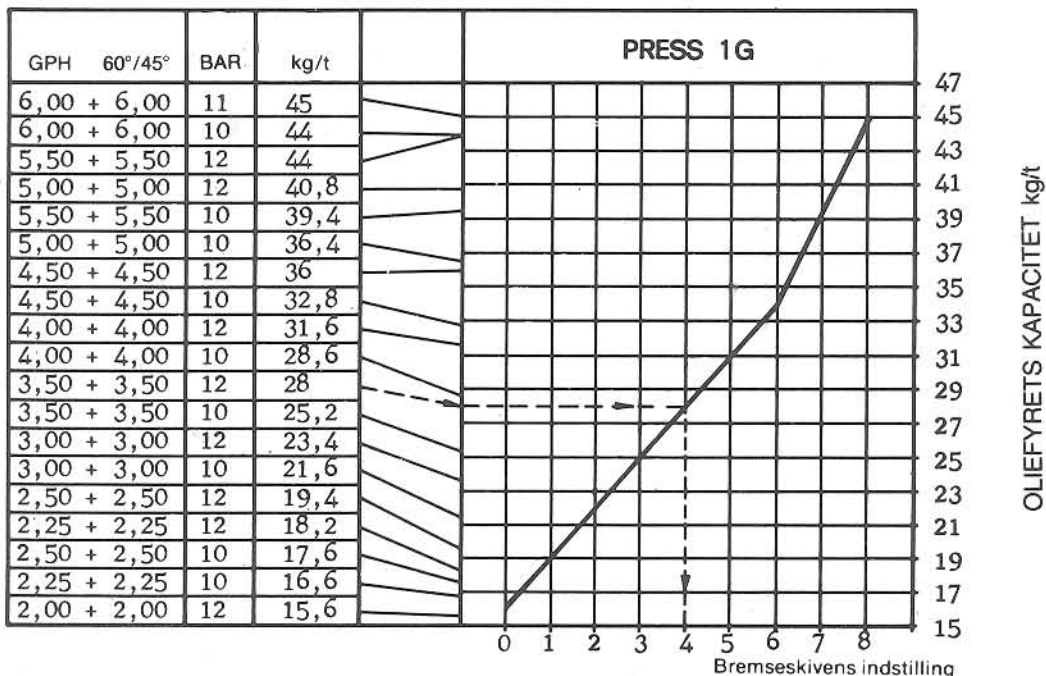
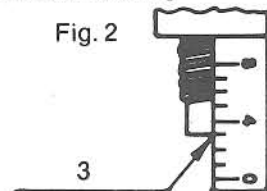
Oliefyret PRESS GW skal monteres på en kedel med en effekt på 180 Mcal/t. Med en forventet virkningsgrad på 90% bliver den totale oliemængde ca. 20 kg/t. I kapacitetskolonnen findes derefter 20,2 kg = 2 dyser á 2,5 gph ved 12 kg/cm² (bar) tryk, hvorefter diagrammet viser at bremseskiven skal have en indstilling på 2,8 (3) på reguleringsskruen fig. 2.

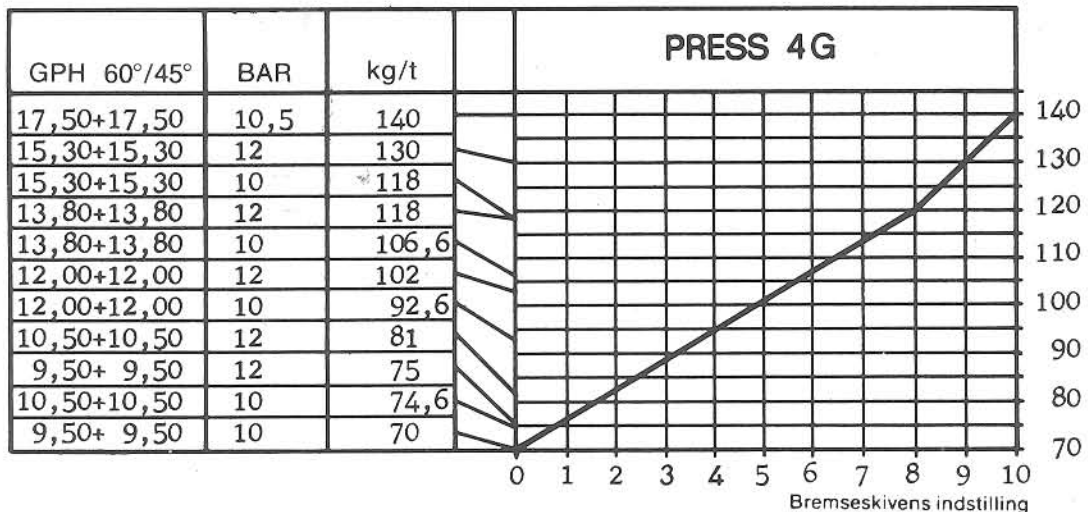
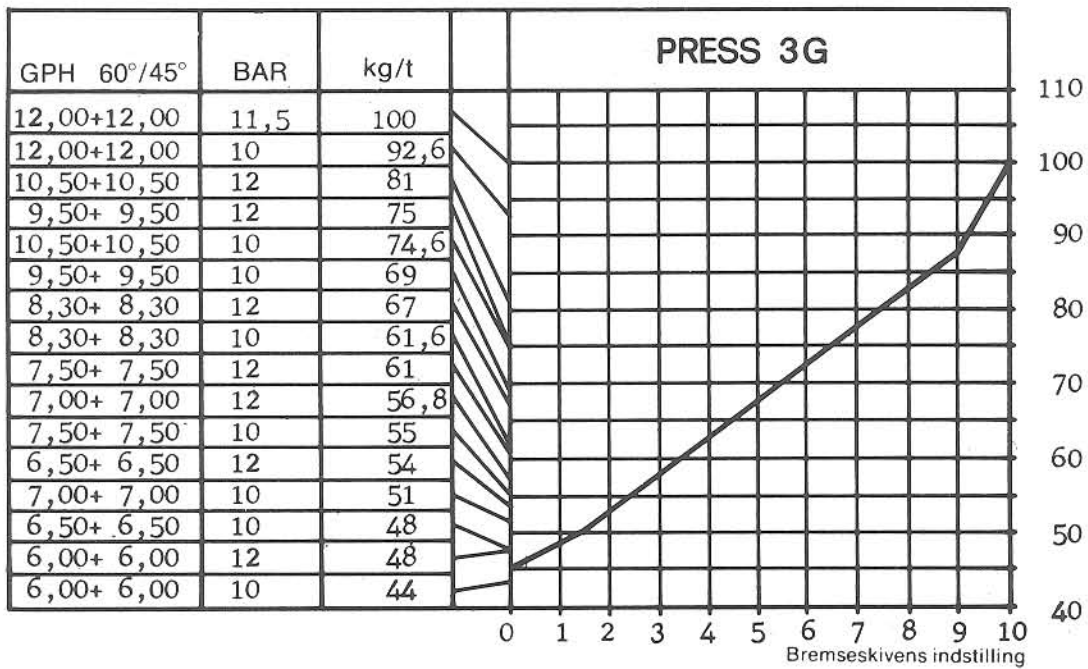
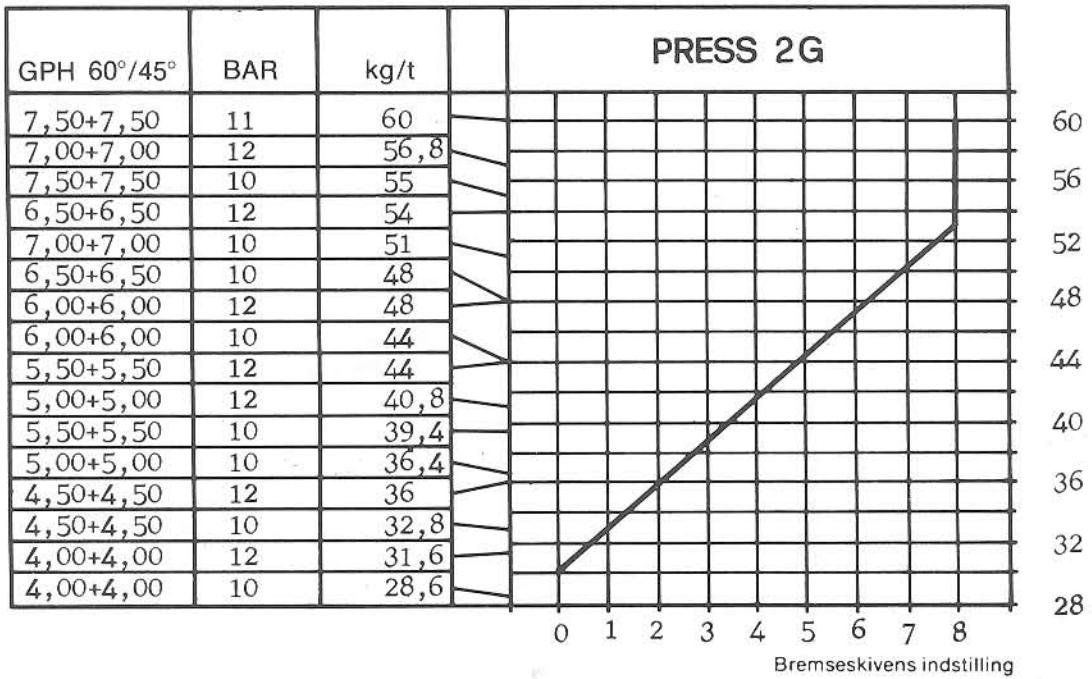


BEMÆRK:

- Anvend altid 60° (45°) spredningsvinkel på dyserne.
- Af hensyn til det hydrauliske luftstempel bør pumpens arbejds­tryk aldrig være under 10 bar.
- Reguleringsskruen (fig. 2) finder du placeret som pos. nr. 7 fig. 1.

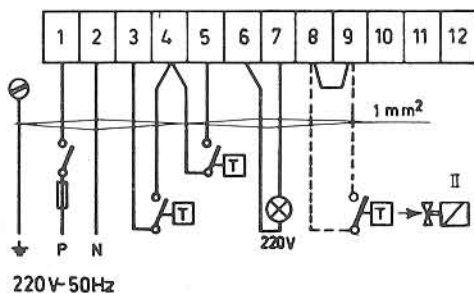
Fig. 2



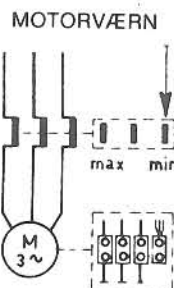
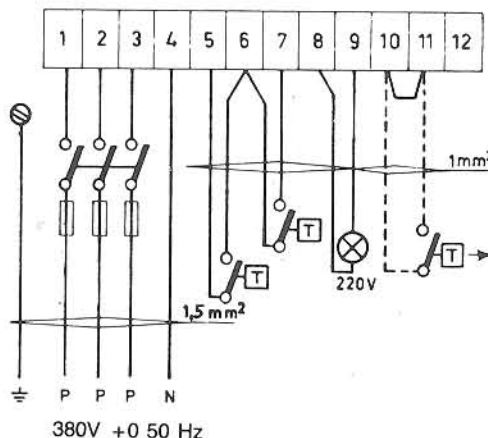


OLIEFYRETS KAPACITET kg/t

PRESS GW



PRESS 1-4G



FORSIKRING:

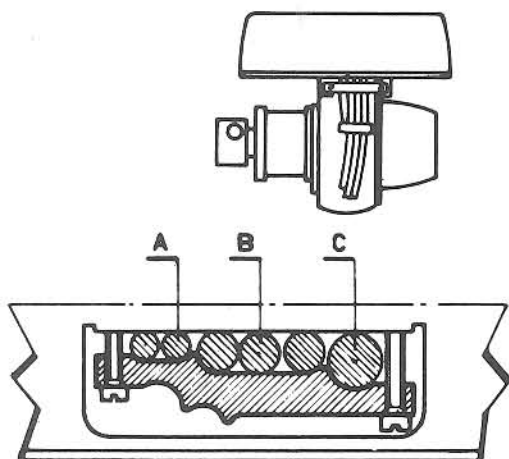
- PRESS GW : 6A
- PRESS 1G : 6A
- PRESS 2G : 6A
- PRESS 3G : 10A
- PRESS 4G : 16A

HIGH-LOW FUNKTION: Tilslut max-termostaten til klemmerne (8 og 9 PRESS GW) (10 og 11 PRESS 1-4G) (vist i skemaet som den punkterede linie) samtidigt med at eksisterende »lus« fjernes.

BEMÆRK:

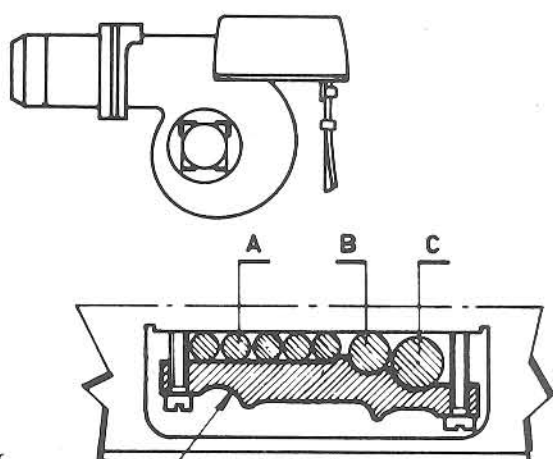
- Udfør en god jording.
- Ombyt ikke fase og nul.
- Kontrollér at driftstermostaten kan afbryde oliefyret og at blokeringslampen lyser rødt efter mørkelagt fotomodstand.
- MINIMAL FOTOSTRØM: 3,5 mA DCA.
- Kontrollér at motoren har den rigtige omløbsretning (380V).

FASTGØRELSE AF EL-LEDNING: Som det fremgår af nedenstående tegninger tilbydes elektrikerer 2 muligheder til fastgørelse af elkabel.



Eksempel 1

A = Ø 8



Eksempel 2

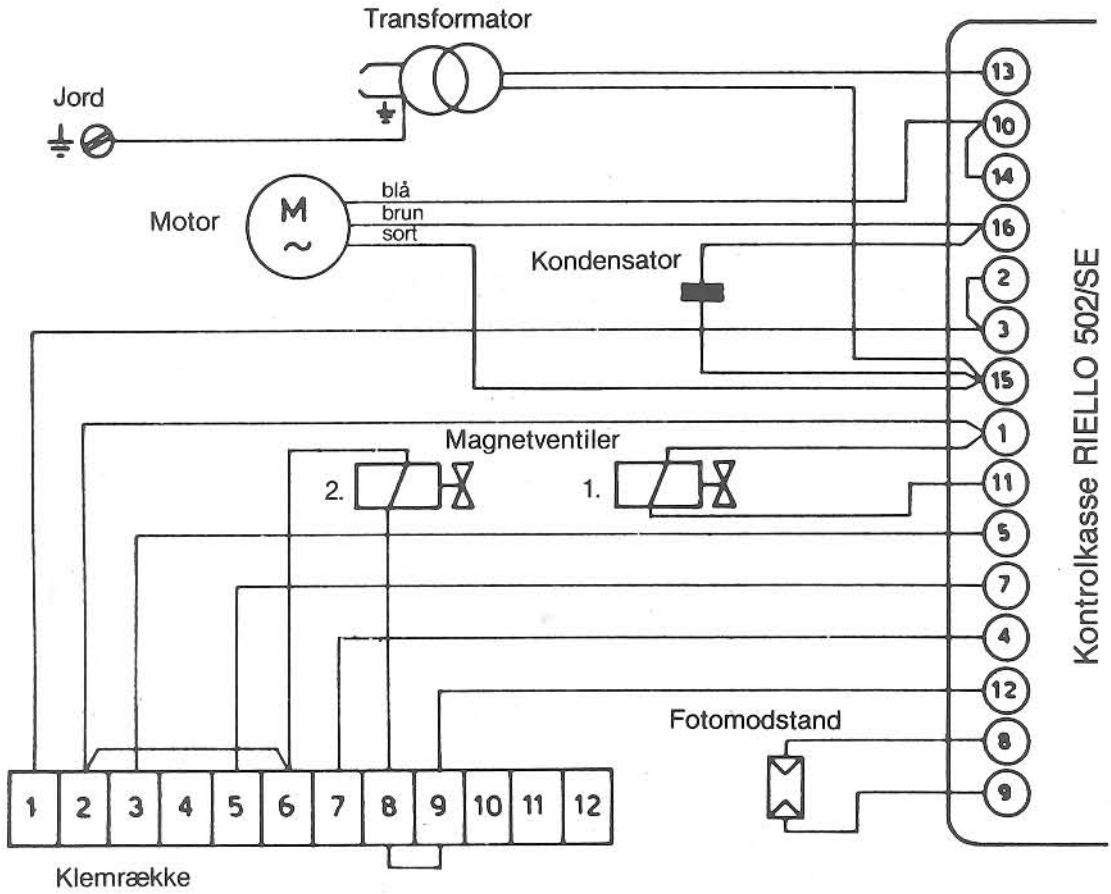
C = Ø 16

Kabelholder

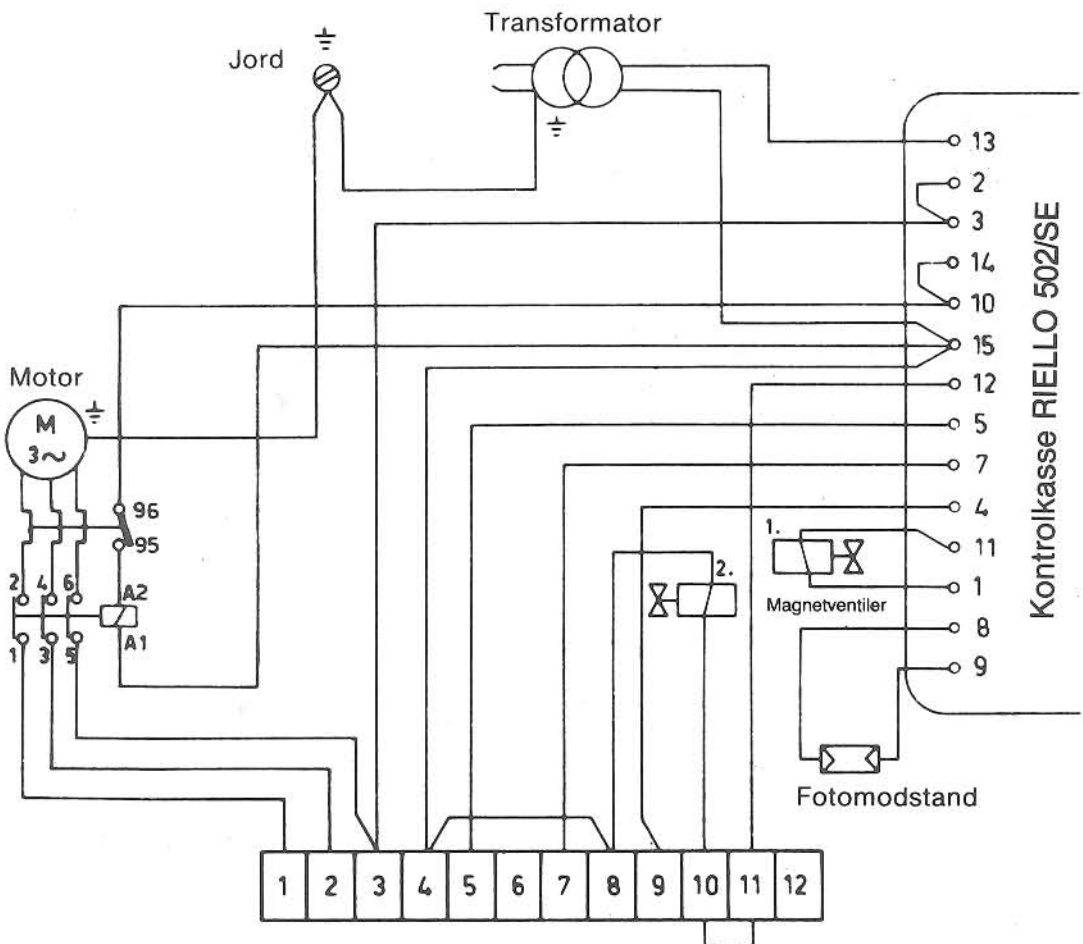
B = Ø 11

INDRE EL-DIAGRAM:
(udført af fabriken)

PRESS GW



PRESS 1-4G

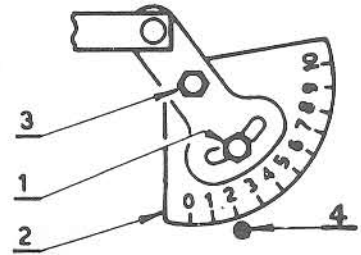


LUFTINDSTILLING TIL 1. FLAMME

Først løsnes skruerne (1) og (3), hvorefter pladen (2) drejes i den ønskede position ud for visermærket (4).

Er brænderen forsynet med luftspjældslukke for flamme 1 skal luftindstillingen til flamme 1 finde sted på det luftstempel som er placeret nedenunder luftindtaget. Betjeningen finder sted som ved flamme 2.

(GPH)	Indstilling
2.00	1.5
2.25	1.5
2.50	2
3.00	2.5
3.50	3
4.00	3

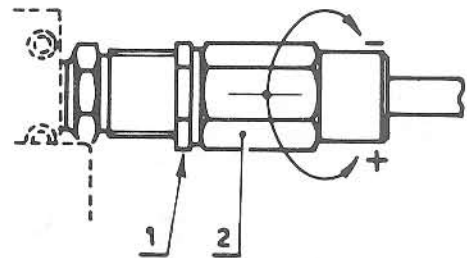


BEMÆRK:

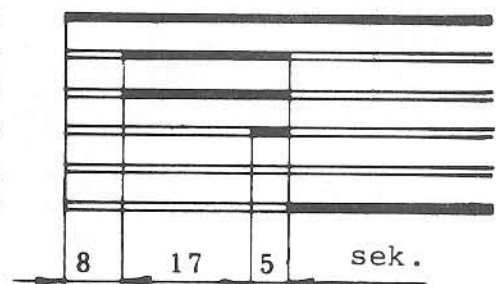
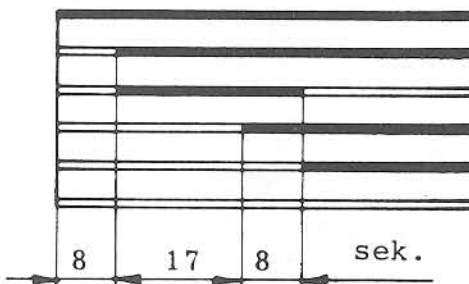
Når luften indstilles til flamme 1 bør strømmen til spole (magnetventil) 2 altid afbrydes, d.v.s. ledningen på klemme 12 i kontrolkassen eller lusen mellem 8 og 9 (PRESS GW) eller 10 og 11 (PRESS 1-4G) i klemrækken skal fjernes.

LUFTINDSTILLING TIL 2. FLAMME

Kontramøtrikken (1) løsnes, drej omløberen (2) i en sådan position at slaglængden på luftstemplets aksel giver det ønskede udslag på luftskalaen.



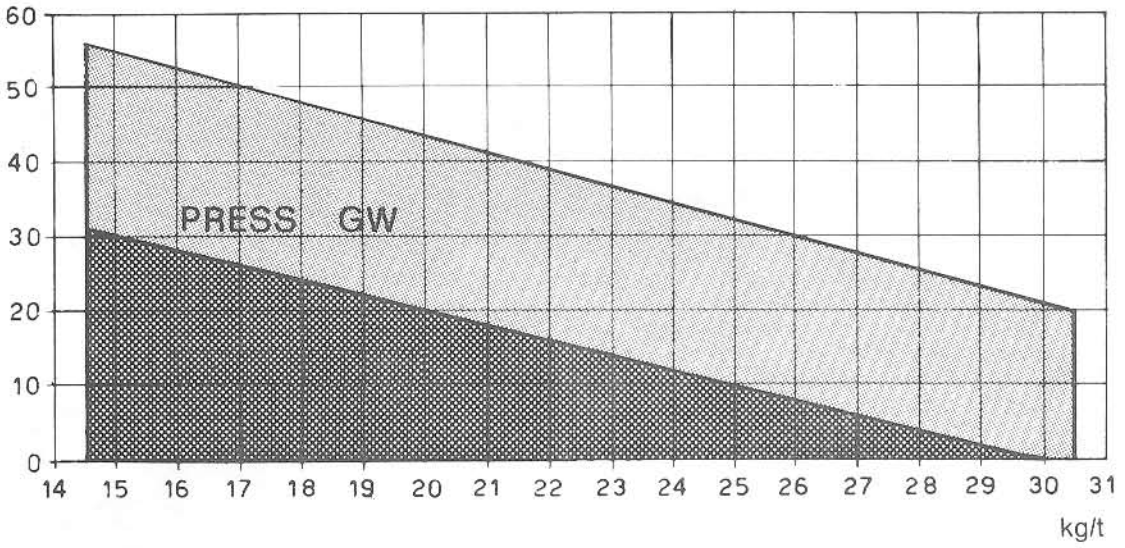
Termostat
Motor
Transformator
Flamme 1
Flamme 2
Blokering



mm vs

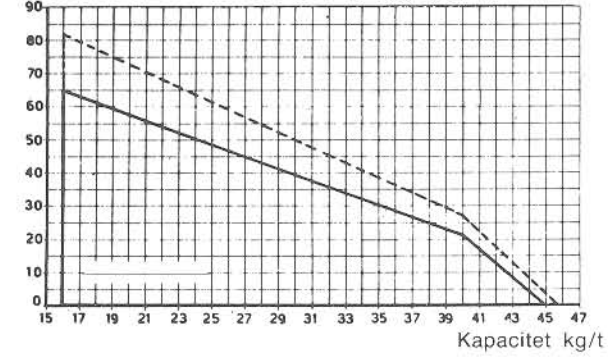
KAPACITETSDIAGRAM

PRESS GW



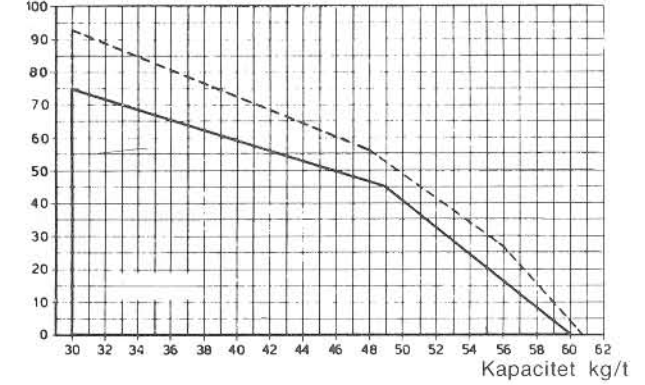
mm vs

PRESS 1G



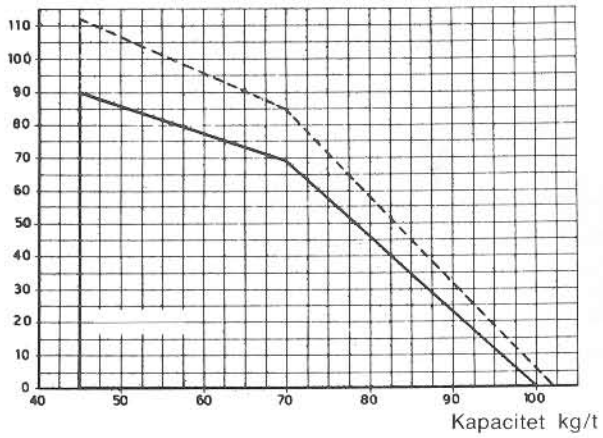
mm vs

PRESS 2G



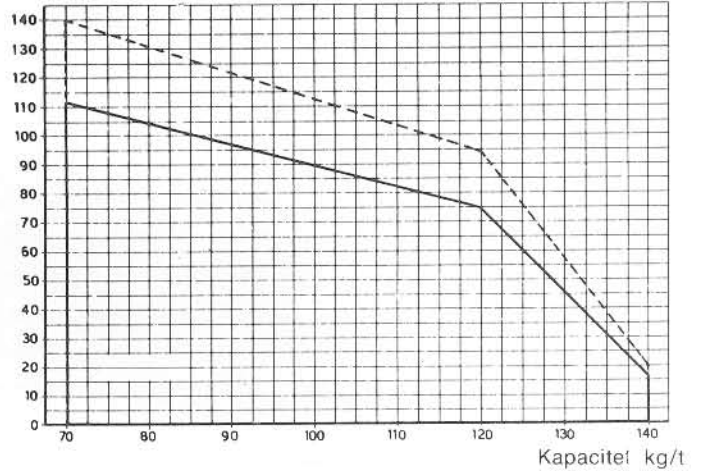
mm vs

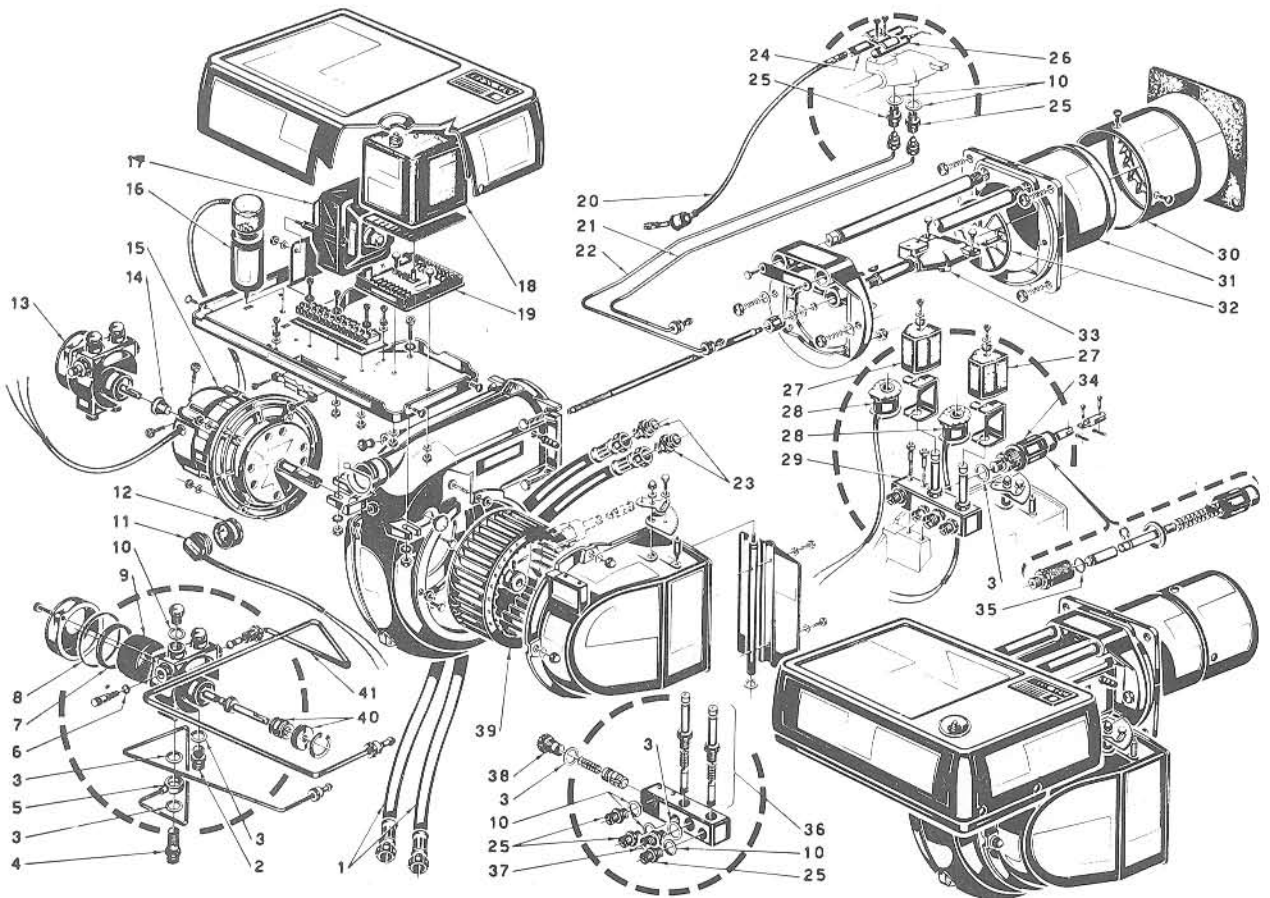
PRESS 3G



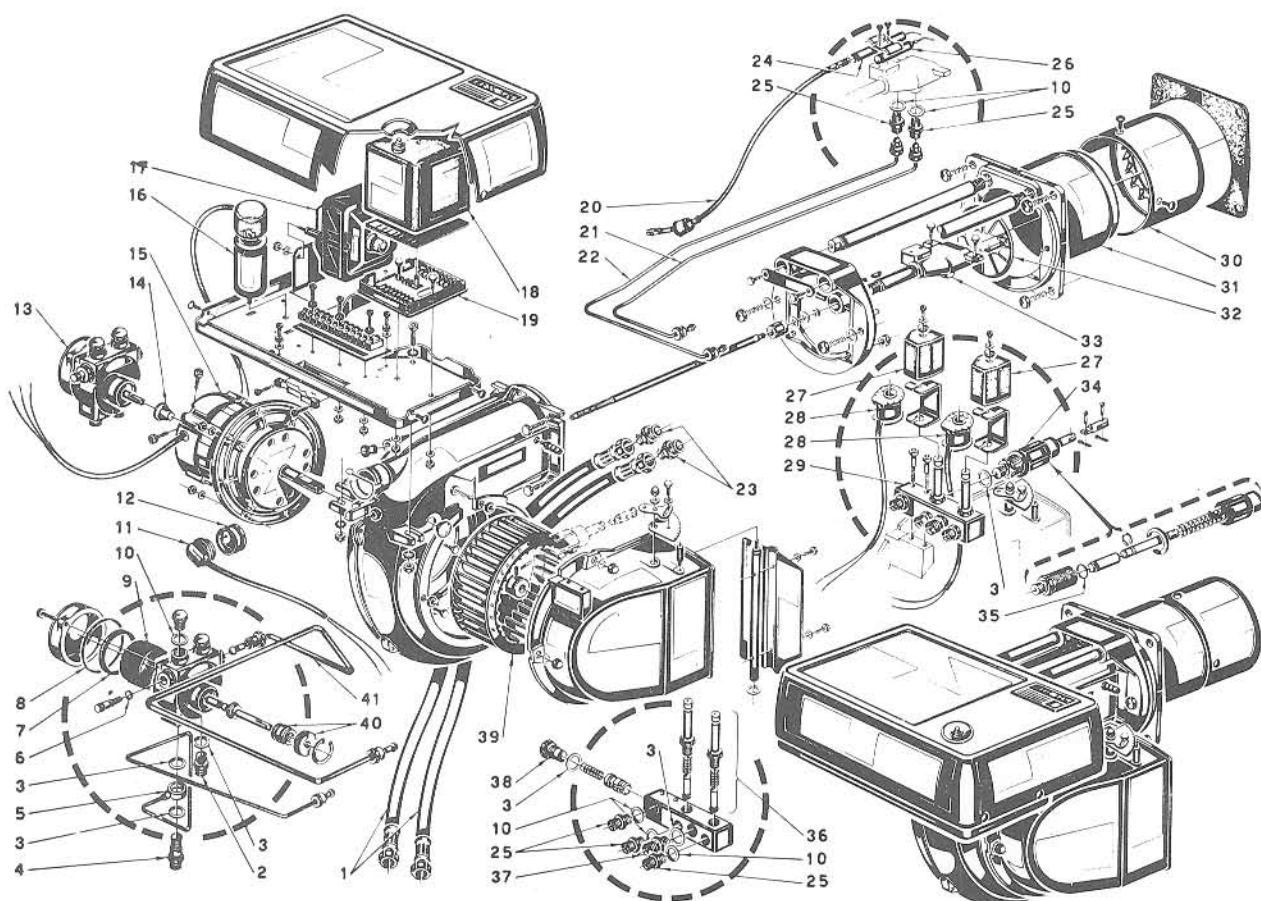
mm vs

PRESS 4G



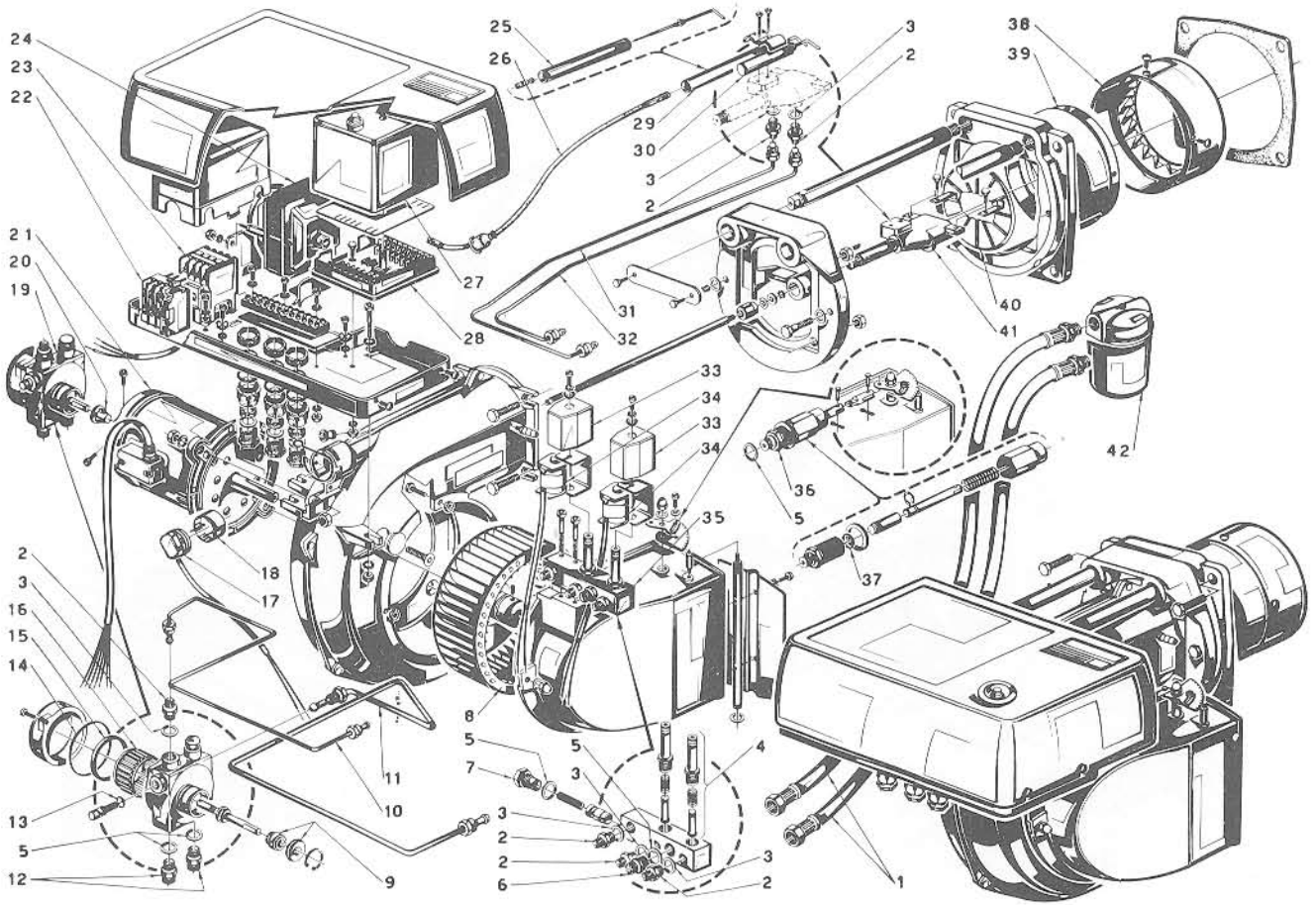


1	3009055	Olieslange	22	3005497	Olierør
2	3005739	Nippel	23	3009068	Nippel
3	3007079	Pakning	24	3004842	Elektrode
4	3005740	Nippel	25	3009072	Nippel
5	3005669	Olierør	26	3005490	Blindeelektrode
6	3007028	O-ring	27	3005251	Plastkappe
7	3005023	Pakning	28	3002258	Spole
8	3007152	O-ring	29	3005492	To trins regulator
9	3005283	Filter	30	3005672	Brænderrør
10	3007077	Pakning	31	3005683	Kedelflange
11	3005258	Multistik	32	3005673	Bremsekive
12	3005237	Fotomodstand	33	3005520	Dyseholder
13	3005353	Pumpe	34	3005493	Luftstempler
14	3000443	Kobling	35	3007132	O-ring
15	3005286	Motor	36	3005733	Magnetventil
16	3005285	Kondensator	37	3009070	Nippel
17	3001099	Transformator	38	3005519	Bolt
18	3001105	Kontrolkasse	39	3005671	Blæserhjul
19	3002256	Bundstykke	40	3000439	Pakdåse
20	3005076	Tændkabel	41	3005694	Olierør
21	3005495	Olierør			

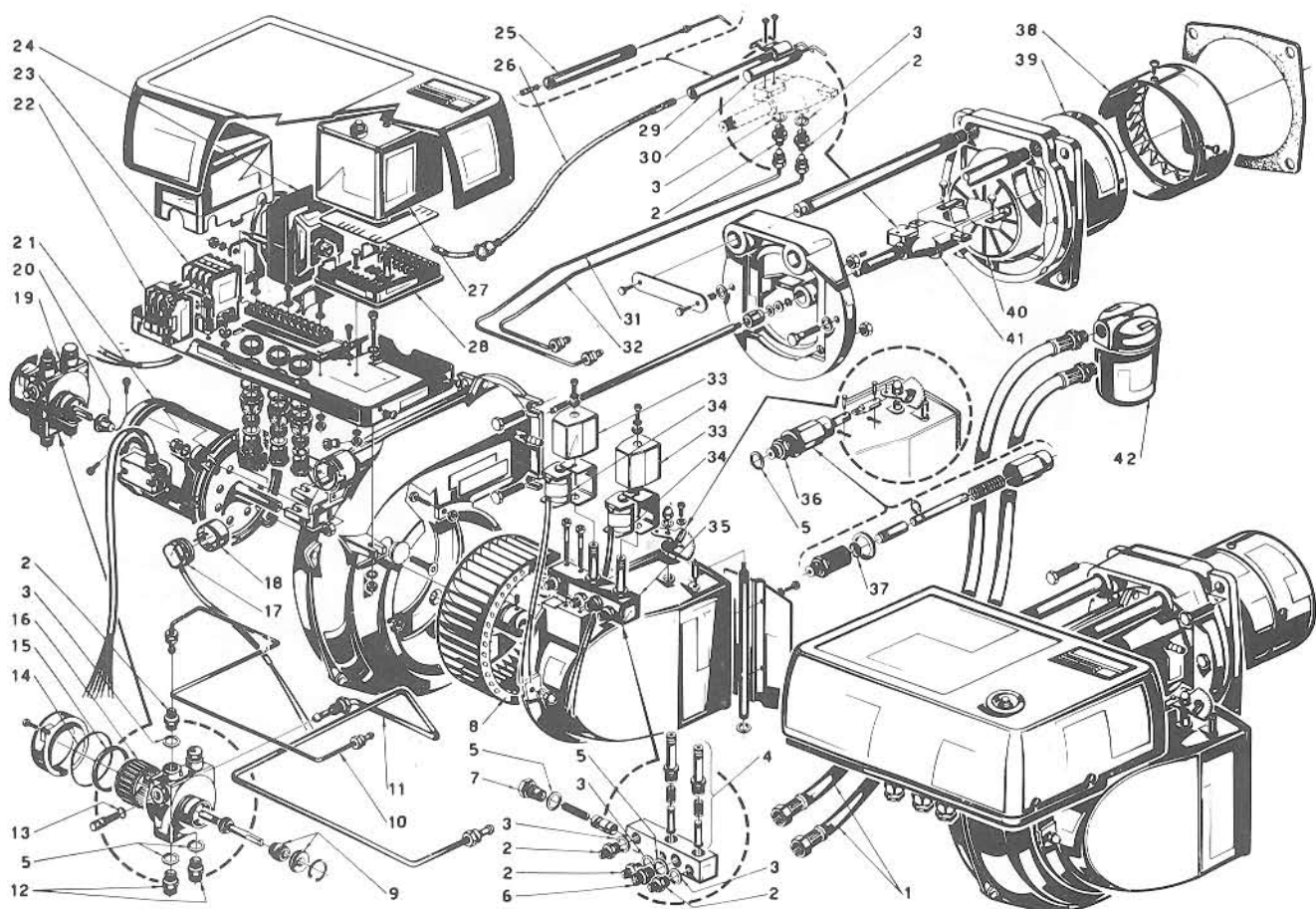


1	3009055	Olieslange
2	3005739	Nippel
3	3007079	Pakning
4	3005740	Nippel
5	3005669	Olierør
6	3007028	O-ring
7	3005023	Pakning
8	3007152	O-ring
9	3005283	Filter
10	3007077	Pakning
11	3005258	Multistik
12	3005237	Fotomodstand
13	3005353	Pumpe
14	3000443	Kobling
15	3005286	Motor
16	3005285	Kondensator
17	3001099	Transformator
18	3001105	Kontrolkasse
19	3002256	Bundstykke
20	3005076	Tændkabel
21	3005495	Olierør

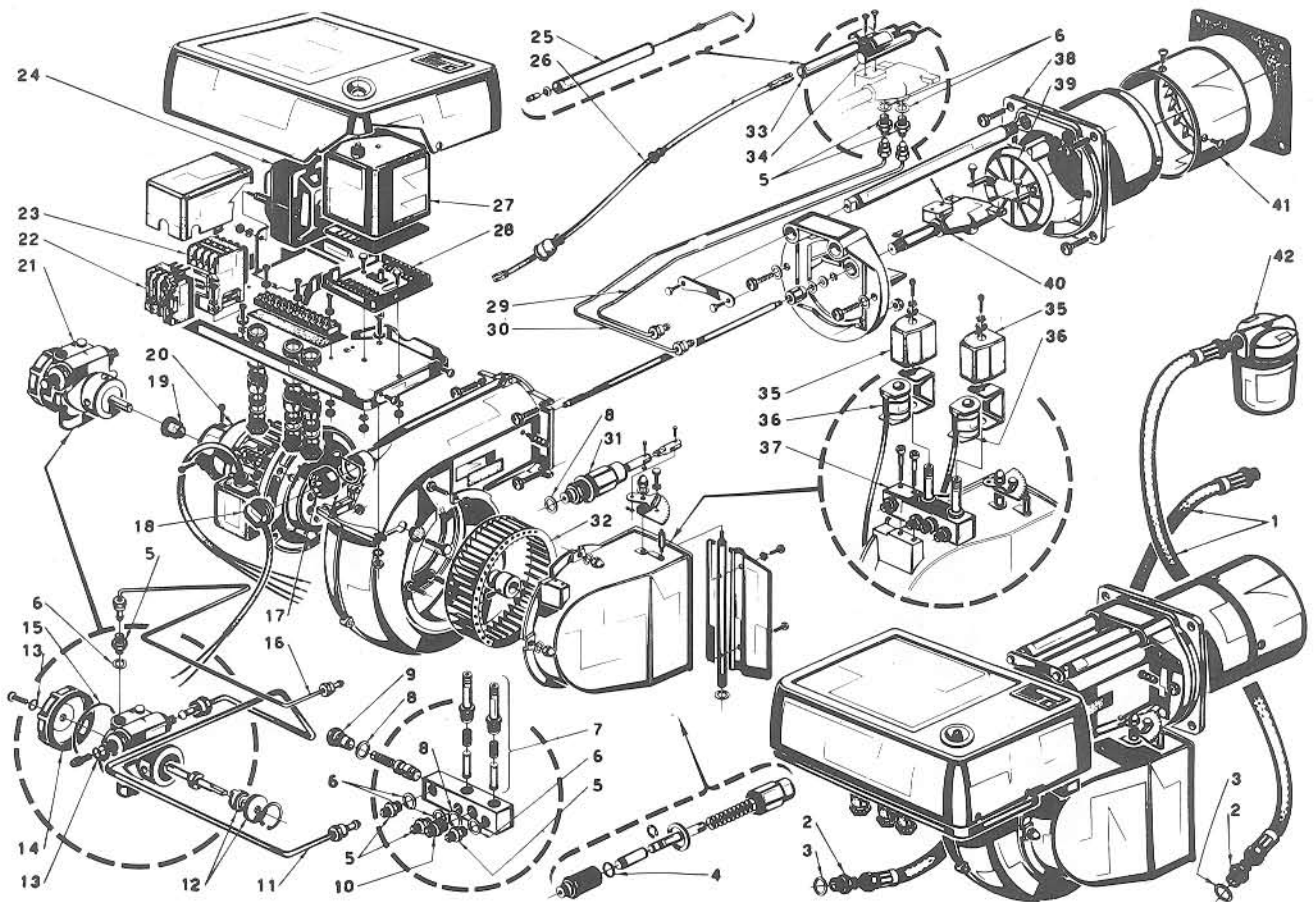
22	3005497	Olierør
23	3009068	Nippel
24	3004842	Elektrode
25	3009072	Nippel
26	3005490	Blindeelektrode
27	3005251	Plastkappe
28	3002258	Spole
29	3005492	To trins regulator
30	3005672	Brænderrør
31	3005683	Kedelflange
32	3005673	Bremeskive
33	3005520	Dyseholder
34	3005493	Luftstempler
35	3007132	O-ring
36	3005733	Magnetventil
37	3009070	Nippel
38	3005519	Bolt
39	3005671	Blæserhjul
40	3000439	Pakdåse
41	3005694	Olierør



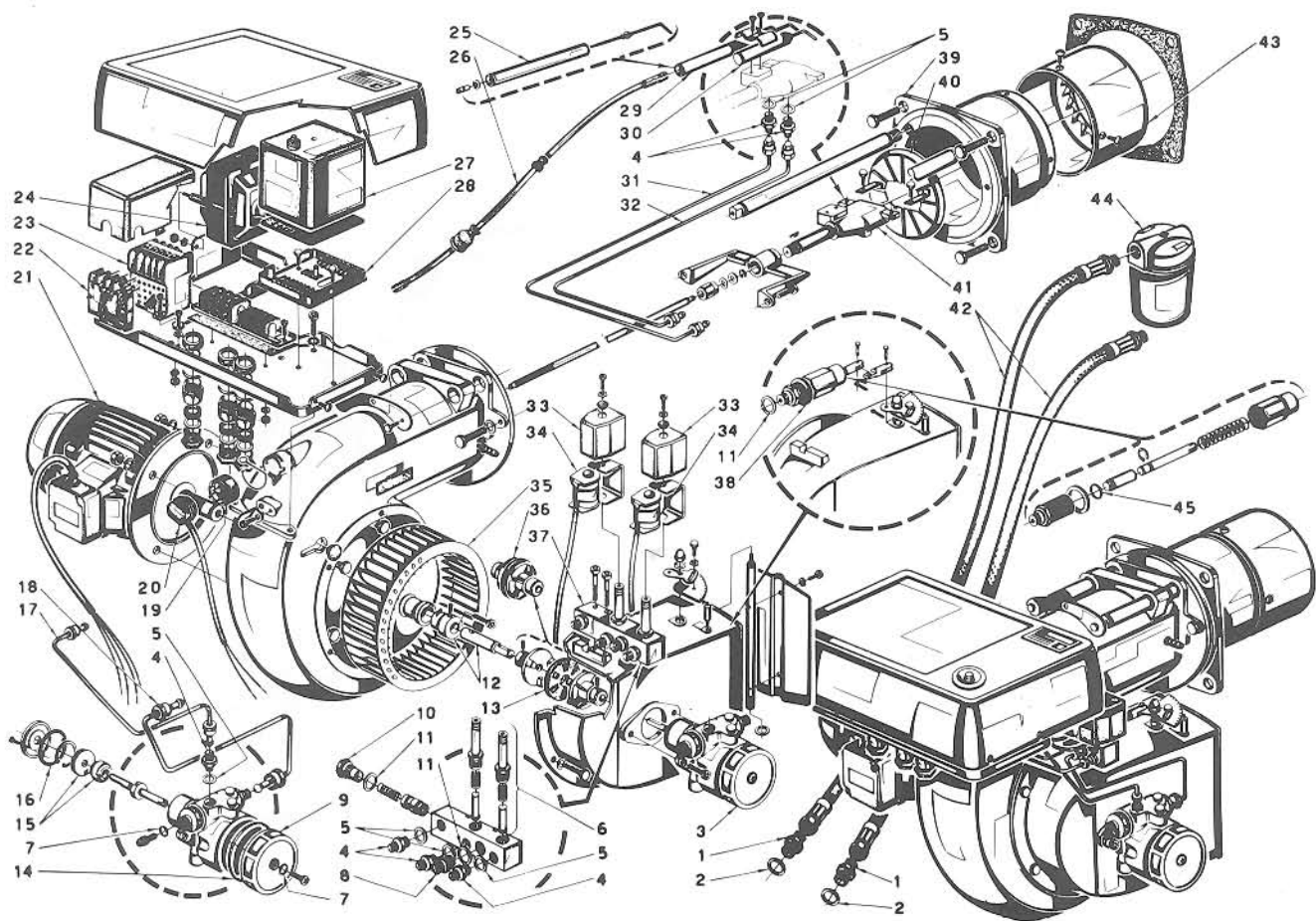
1	3009073	Flexibel slange	22	3002250	Motorværn
2	3009072	Nippel	23	3002255	Kontaktor
3	3007077	Pakning	24	3001099	Transformator
4	3005355	Magnetventil	25	3004843	Porcelæn
5	3007079	Pakning	26	3005096	Tændkabel
6	3009070	Nippel	27	3001105	Kontrolkasse
7	3005519	Bolt	28	3002256	Bundstykke
8	3005443	Blæserhjul	29	3004842	Elektrode
9	3000439	Pakdåse	30	3005490	Blindelektrode
10	3005494	Olierør	31	3005497	Olierør
11	3005496	Olierør	32	3005495	Olierør
12	3009071	Nippel	33	3005251	Plastkappe
13	3007028	Pakning	34	3002258	Spole
14	3007152	Pakning	35	3005492	2-trins-regulator
15	3005023	Pakning	36	3005493	Luftstempel
16	3005283	Filter	37	3007155	Pakning
17	3005258	Multistik	38	3005498	Brænderrør
18	3005237	Fotomodstand	39	3005448	Kedelflange
19	3005491	Pumpe	40	3005499	Bremsseskive
20	3002259	Kobling	41	3005520	Dysestok
21	3005531	Motor	42	3004806	Filter



1	3009073	Fleksibel slange	22	3002251	Motorværn
2	3009072	Nippel	23	3002255	Kontaktor
3	3007077	Pakning	24	3001099	Transformator
4	3005355	Magnetventil	25	3004843	Porcelæn
5	3007079	Pakning	26	3005096	Tændkabel
6	3009070	Nippel	27	3001105	Kontrolkasse
7	3005519	Bolt	28	3002256	Bundstykke
8	3005444	Blæserhjul	29	3004842	Elektrode
9	3000439	Pakdåse	30	3005490	Blindelektrode
10	3005494	Olierør	31	3005500	Olierør
11	3005496	Olierør	32	3005501	Olierør
12	3009071	Nippel	33	3005251	Plastkappe
13	3007028	Pakning	34	3002258	Spole
14	3007152	Pakning	35	3005492	2-trins-regulator
15	3005023	Pakning	36	3005493	Luftstempel
16	3005283	Filter	37	3007155	Pakning
17	3005258	Multistik	38	3005502	Brænderrør
18	3005237	Fotomodstand	39	3005449	Kedelflange
19	3005491	Pumpe	40	3005503	Bremsestive
20	3002259	Kobling	41	3005520	Dysestok
21	3005532	Motor	42	3004806	Filter



1	3009055	Fleksibel slange	22	3002254	Motorværn
2	3009056	Nippel	23	3002255	Kontaktor
3	3007088	Pakning	24	3001099	Transformator
4	3007155	Pakning	25	3004843	Porcelæn
5	3009072	Nippel	26	3004886	Tændkabel
6	3007077	Pakning	27	3001105	Kontrolkasse
7	3005355	Magnetventil	28	3002256	Bundstykke
8	3007079	Pakning	29	3005537	Olierør
9	3005519	Bolt	30	3005538	Olierør
10	3009070	Nippel	31	3005493	Luftstempel
11	3005506	Olierør	32	3005460	Blæserhjul
12	3000344	Pakdåse	33	3004842	Elektrode
13	3007028	Pakning	34	3005490	Blindelektrode
14	3005115	Pumpedæksel	35	3005251	Plastkappe
15	3007030	Pakning	36	3002258	Spole
16	3005505	Olierør	37	3005492	2-trins-regulator
17	3005237	Fotomodstand	38	3005472	Kedelflange
18	3005258	Multistik	39	3005539	Bremeskive
19	3002260	Kobling	40	3005520	Dysestok
20	3005533	Motor	41	3005540	Brænderrør
21	3005504	Pumpe	42	3004806	Filter



1	3009056	Nippel	24	3001099	Transformator
2	3007088	Pakning	25	3004843	Porcelæn
3	3004969	Pumpe	26	3004967	Tændkabel
4	3009072	Nippel	27	3001105	Kontrolkasse
5	3007077	Pakning	28	3002256	Bundstykke
6	3005355	Magnetventil	29	3004842	Elektrode
7	3007028	Pakning	30	3005490	Blindelektrode
8	3009070	Nippel	31	3005512	Olierør
9	3005115	Pumpedæksel	32	3005513	Olierør
10	3005519	Bolt	33	3005251	Plastkappe
11	3007079	Pakning	34	3002258	Spole
12	3005536	Koblingsstang	35	3005508	Blæserhjul
13	3004821	Koblingsgummi	36	3000402	Kobling komplet
14	3007030	Pakning	37	3005492	2-trins-regulator
15	3000344	Pakdåse	38	3005493	Luftstempel
16	3004990	Pakning	39	3005521	Kedelflange
17	3005510	Olierør	40	3005507	Bremseeskive
18	3005511	Olierør	41	3005520	Dygestok
19	3005237	Fotomodstand	42	3009055	Fleksibel slange
20	3005258	Multistik	43	3005509	Brænderrør
21	3008408	Motor	44	3004806	Filter
22	3002237	Motorværn	45	3007155	Pakning
23	3002257	Kontaktor			