

## SABIANA Varmluftblæsere

60 års erfaring i fabrikation af varmluftblæsere og strålevarmesystemer har resulteret i produkter af høj kvalitet, smukt design og et lavt støjniveau. Sabiana varmluftblæsere leveres med vekslere udført i stål eller kobber med kapaciteter fra 5 kW til 45 kW beregnet for vand fordelt på 6 størrelser.

I mange europæiske lande er det mest almindelige varmesystem til industrien varmluftblæsere forbundet til et centralvarmesystem.

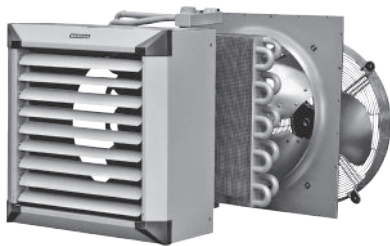


Der er et fremragende forhold mellem indeklima og driftsomkostninger grundet løbende effektivisering af varmtvandsproduktionen ved hjælp af:

- Både kondenserende kedler og varmepumper,
- Specifikke løsninger, fx flow optimisers på enhederne
- Fleksibel installation
- Nem tilpasning til nye produktionsanlæg selv efter installation

Tusindvis af arkitekter og virksomheder anbefaler og foretrækker derfor denne varmeløsning.

Alle Atlas serier er kompatible med det nye ERP 2013 regulativ (EU) nr. 327/2011, der kræver meget lavt elektrisk forbrug i relation til leveret ydeevne. De leveres i 230 Volt med de nye EC-motorer, der giver mulighed for flere reguleringstyper.



Sabiana er en førende producent af varmeprodukter, og konkurrerer på verdensplan om at levere den nyeste teknologi kombineret med miljømæssig komfort.

MILTON  
MEGATHERM

*Meget mere end varme...*

### Styring

Hvid termostat til montering i rum hvor man ønsker, at ventilatoren starter og stopper afhængig af luftens temperatur.



### Potentiometer

Til styring af hastigheden på EC-motorer. Potmeterakslen har, drejet helt til venstre efter et tydeligt klik, afbrudt strømmen til EC-motoren.



### Multi Controller E 0 –100 %

Kan indstilles til udgangssignal (0 – 10 V) mellem 0 og 100 % eller tændt/slukket. Den indbyggede ur-styring giver desuden mulighed for automatisk tilpasning af udgangssignalet individuelt med op til 10 skift pr. dag.



### Multi Controller reg.

Er udstyret med en række ind- og udgange samt et serielt RS-485 interface med MODBUS® protokol. Styringen understøttes af den indbyggede ugekalender og ur-funktion med op til 10 skiftfunktioner på hver af ugens dage. Multicontrolleren har indbygget 2 regulatorer med 0 – 10 V DC udgange. Der er desuden udetemperaturkompensering og fleksibel sensortilpasning. PIR-funktion gør det muligt at sætte Multicontroller sammen med en bevægelses-sensor således at ventilationen mv. gøres afhængig af, om lokalet benyttes eller ej.

