

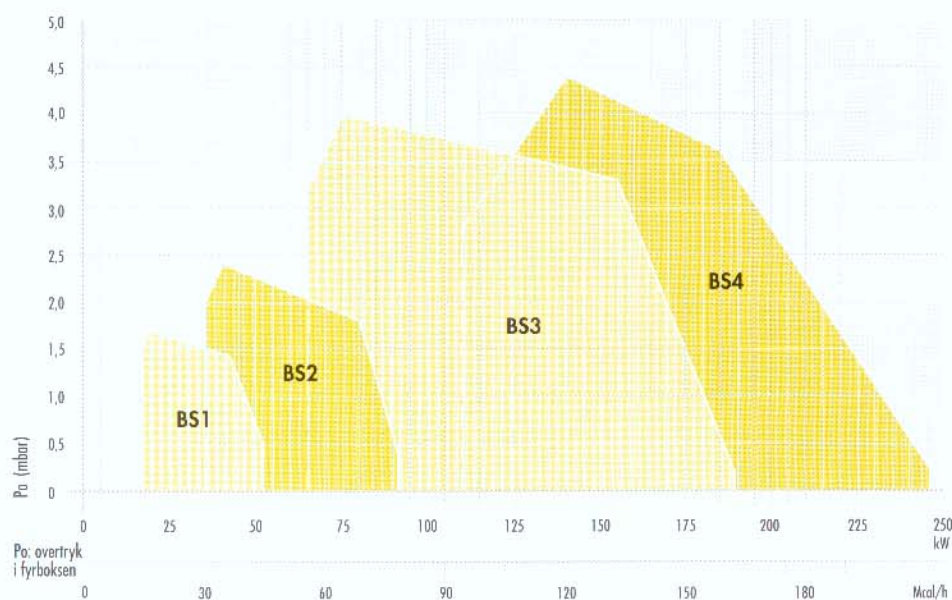
LOW NO_x et-trins GASbrændere

RIELLO GULLIVER BS SERIEN



Riello GULLIVER BS gasbrænderserien repræsenterer den nyeste udvikling indenfor gasforbrændingsteknologi. Serien består af fire et-trins modeller med et kapacitetsområde fra 16 til 246 kW. Brænderne ligger langt under de strengeste emissionskrav. Alle brændere leveres inkl. gasrampe og kuglehane. Hele brænderproduktionen er certificeret af Europæisk Standard UNI EN 29001.

KAPACITETSDIAGRAM

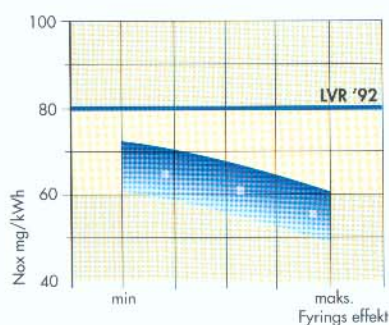


NYT DESIGN

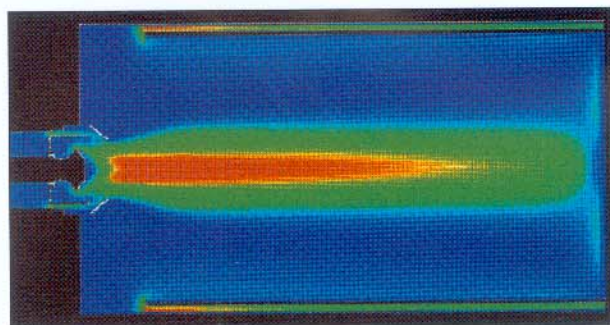
Designet bag de nye Riello GULLIVER BS gasbrændere er karakteriseret ved nyskabende løsninger, der har resulteret i optimeret forbrænding med ekstrem lave NOx emissioner.

LAV NOx EMISSION

Brænderhovedet på Riello GULLIVER BS gasbrændere er designet til at sikre ideal kontrol af flammen på ethvert tidspunkt. Denne totale styring er opnået via den specielle gasblænde, der holder ikke forbrændt materiale og nitrogen oxider nede på et



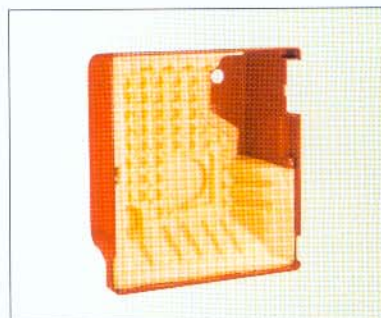
minimum over hele brænderens kapacitetsområde. Disse kendetegn er i overensstemmelse med de mest strikse Europæiske miljøkrav.



OPTIMERET VENTILATION

Det nye ventilationssystem bidrager til en forbedret forbrænding, der tillader det forhøjede lufttryk at blive optaget i hele brænderens kapacitetsområde.

Det nye blæserhjul har også udmærket sig ved det lave



støjniveau under drift, og sammen med det lydabsorberende skum på indersiden af kappen, betyder det, at støjniveauet fra brænderen under drift er ekstremt lydsvagt.

JUSTERBAR BRÆNDERHOVED LÆNGDE

Det er meget nemt at tilpasse Riello GULLIVER BS gasbrændere til en hvilken som helst kedel, pga. kedelflängen der tillader hurtig justering af brænderhovedets længde.



Dette gør at brænderne altid har de bedste forbrændingsforhold, idet de kan tilpasses perfekt til forbrændingskamre af forskellige dimensioner.

EN KOMPAKT BRÆNDER

Riello GULLIVER BS gasbrændere kendetegnes også ved deres fantastiske kompakte størrelse, som er omkring 30% mindre sammenlignet med andre brændere i samme kapacitetsområde. Resultatet er opnået ved udnyttelse af parallelle aksler af



motor og brænderhus, forskning indenfor den indre opbygning samt indsættelse af motoren i blæserhjulet – et princip der giver bedre afkøling til motoren.

LET AT INSTALLERE OG VEDLIGEHOLDE

Med konstruktionen af den nye serie af gasbrændere, har RIELLO udviklet et produkt, hvori alle komponenter er nemt tilgængelige for at forenkle serviceringen.

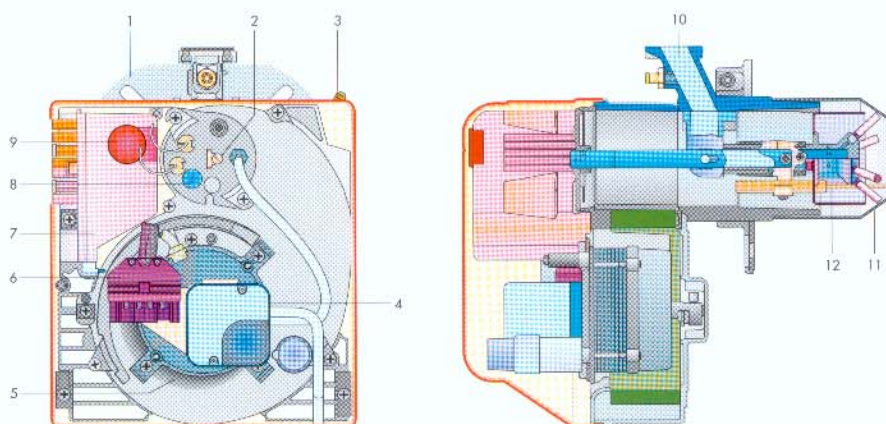
Luftspjældet lukker automatisk, når brænderen ikke er i drift, endvidere kan luftspjældet justeres med kappen påmonteret brænderen.

Brænderhovedet kan i øvrigt adskilles uden at brænderen skal afmonteres kedlen.

Alle elektriske forbindelser er udstyret med stik for at mindske alle risici for fejl, derudover kan alle brænderens komponenter ses og afmonteres fra brænderens forside.



BRÆNDERENS HOVEDDELE

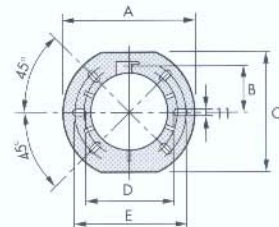
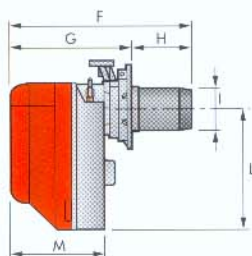
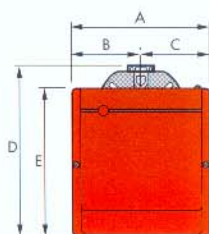


- 1 Flange med flangepakning
- 2 Justeringsskrue til brænderhoved
- 3 Indstillingsskrue til luftregulering
- 4 Lufttryk pressostat

- 5 Motor
- 6 6-polet stik til gasrampe
- 7 Kontrolkasse
- 8 Inspektionsglas

- 9 Resetknap med fejlsignal
- 10 Tilslutning af gasmatur
- 11 Brænderhoved
- 12 Tændelektroder

MÅL (mm)



MODEL	A	B	C	D	E	F	G	H	I	L
BS1	234	122,0	112,0	295	254	346	230+276	116+70	83	210
BS2	255	125,5	125,5	325	280	352	238+252	114+100	101	230
BS3	300	150,0	150,0	391	345	390	262+280	128+110	123	285
BS4	300	150,0	150,0	392	345	446	278+301	168+145	131,5	286

MODEL	A	B	C	D	E
BS1	192	66	167	140	170
BS2	192	66	167	140	170
BS3	216	76,5	201	160	190
BS4	218	80,5	203	170	200

TEKNISKE DATA

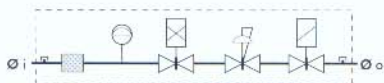
MODEL		BS1	BS2	BS3	BS4	
INDFYRET EFFEKT *	kW	16+52	35+91	65+189	110+246	
	Mcal/t	13,8+44,7	30,1+78,2	55,9+162,5	94,6+211,6	
BRÆNDSTOF - Naturgas	G20 G25	G20 G25	G20 G25	G20 G25	G20 G25	
	Brændværdi	kWh/Nm ³	10 8,6	10 8,6	10 8,6	10 8,6
	Mcal/Nm ³	8,6 7,4	8,6 7,4	8,6 7,4	8,6 7,4	
	Tæthed	kg/Nm ³	0,71 0,78	0,71 0,78	0,71 0,78	0,71 0,78
	Maks. output	Nm ³ /t	5,2 6	9,1 10	18,9 22	24,6 28
	Gastryk v. maks. output **	mbar	8,3	9,3	10,5	9
ELEKTRISK FORSYNING						
ELEKTRISK MOTOR	W	90	90	150	250	
SPÆNDING VED DRIFT	A	0,64	0,67	1,4	2	
SPÆNDING VED OPSTART	A	4	4	7,5	9,5	
KONTROLKASSE						
RBL 566 SE						
ELEKTRISK FORBRUG	W max	150	180	350	530	
ELEKTRISK BESKYTTELSE						
IP 40						
0085AQ0409						
GODKENDELSE	CE					
STØJNIVEAU ***	dBA	61	62	66	71	
IFØLGE DIREKTIVER						
EMC 89/336/EEC (Radiointerferens)						

* Test forhold: temp. 20° C, Barometrisk tryk 1000 mbar og højde 100 m o. havet.

** Trykket er målt ved brænderhovedet med 0 mbar tryk i forbrændingskammeret med G20 gas.

*** Støjniveauet er målt i producentens laboratorium med brænder monteret på kedel ved maks. belastning.

GASRAMPER



Komponent beskrivelse:

Ø i = ø tilgang

-  Filter
-  Min. gaspressostat
-  Sikkerhedsmagnetventil
-  Regulator
-  Et-trins magnetventil
- Ø o = ø udgang

Beskrivelse	Ø i	Ø o	Varenr.
MBD 403 G	1/2"	'A' flange	3970085
MBD 405 G	1/2"	'A' flange	3970086

Separat tæthedskontrol kit VPS 504, varenr.: 3010123.

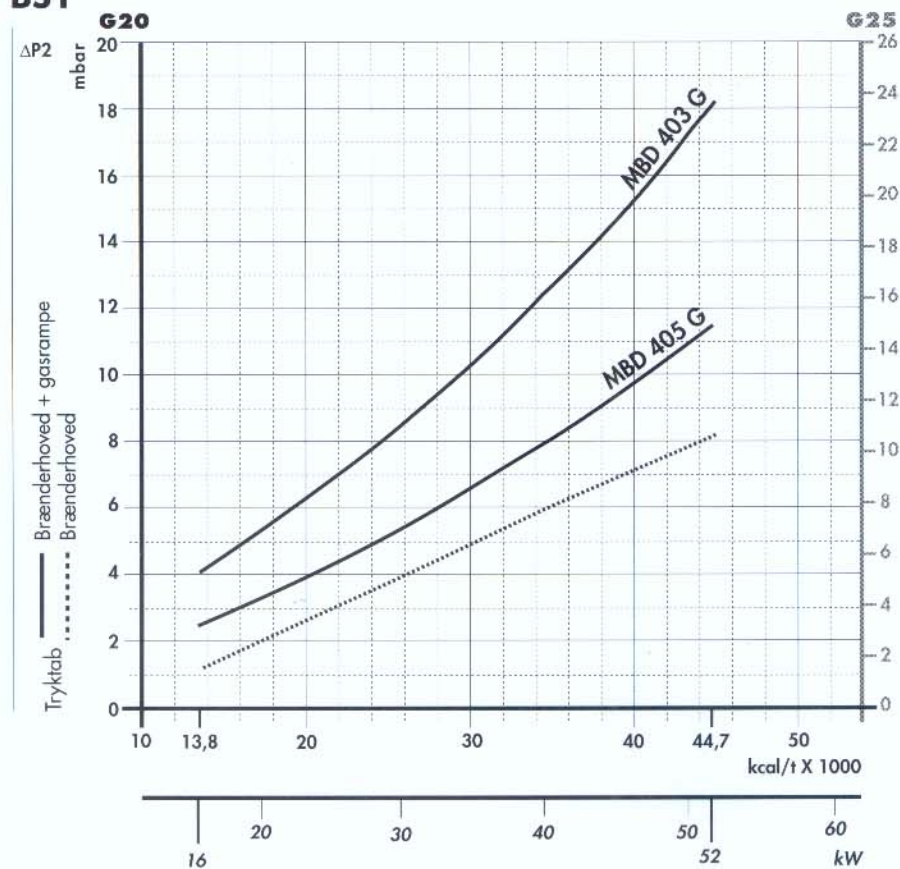
TILBEHØR:

Beskrivelse	Varenr.
LPG kit	3001003

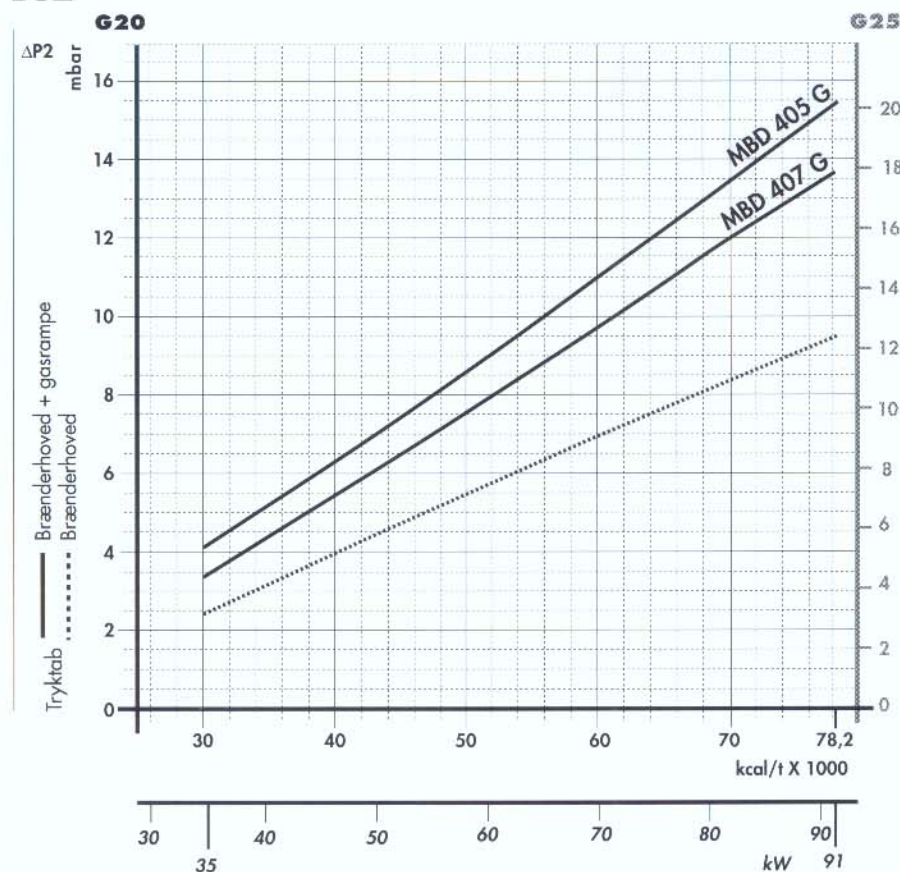
Naturgas G20 - Netto brændeværdi: 36 MJ/Nm³ (0°C; 1013 mbar)

Naturgas G25 - Netto brændeværdi: 30,85 MJ/Nm³ (0°C; 1013 mbar)

BS1



BS2



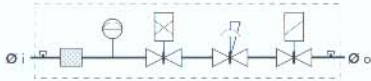
Beskrivelse	Ø i	Ø o	Varenr.
MBD 405 G	3/4"	'B' flange	3970087
MBD 407 G	3/4"	'B' flange	3970069

Separat tæthedskontrol kit VPS 504, varenr.: 3010123.

TILBEHØR:

Beskrivelse	Varenr.
Forlænget brænderhoved kit	3001007
Ekstra forlænget brænderhoved kit	3001008
LPG kit	3001004

GASRAMPER



Komponent beskrivelse:

Ø i = ø tilgang

Filter

Min. gaspressostat

Sikkerhedsmagnetventil

Regulator

Et-trins magnetventil

Ø o = ø udgang

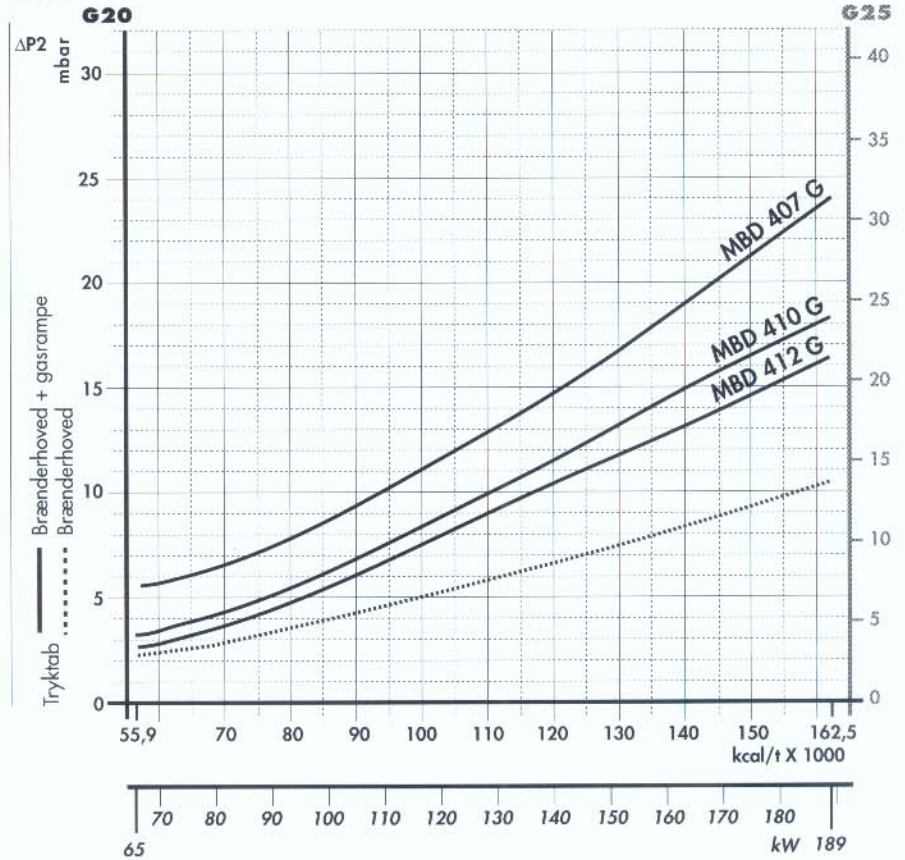
Beskrivelse	Ø i	Ø o	Varenr.
MBD 407 G	3/4"	'C' flange	3970088
MBD 410 G	1"1/4	'C' flange	3970092
MBD 412 G	1"1/4	'C' flange	3970093

Separat tæthedskontrol kit VPS 504, varenr.: 3010123.

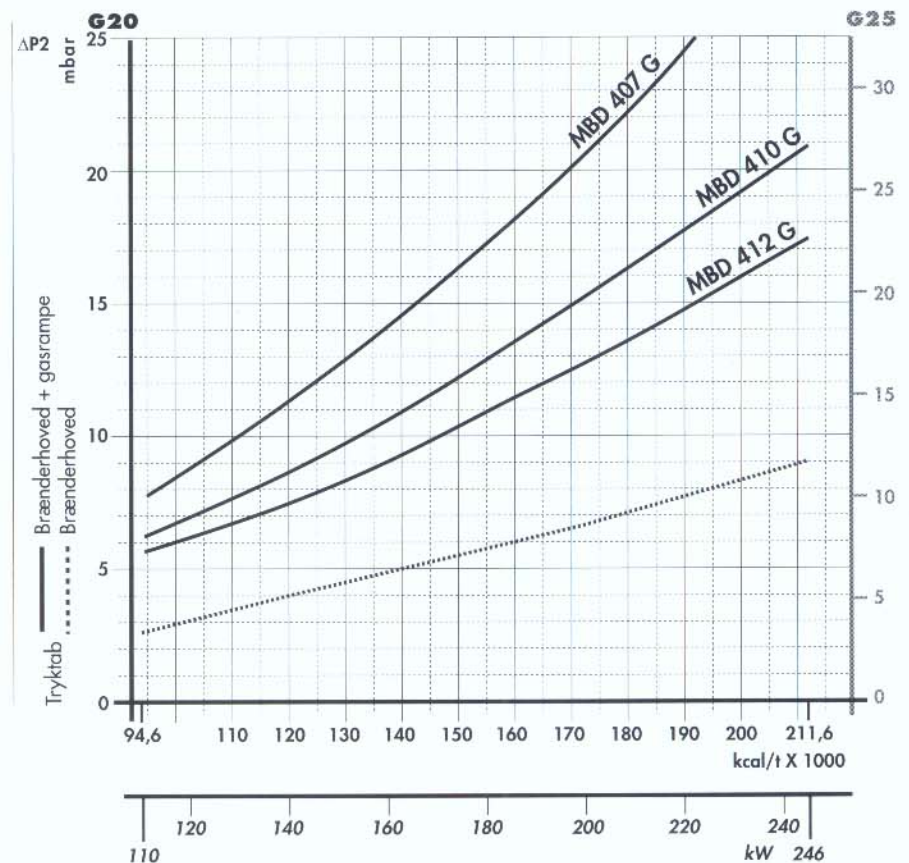
TILBEHØR:

Beskrivelse	Varenr.
Forlænget brænderhoved kit	3001009
LPG kit	3001005

BS3



BS4



Beskrivelse	Ø i	Ø o	Varenr.
MBD 407 G	3/4"	'C' flange	3970088
MBD 410 G	1"1/4	'C' flange	3970092
MBD 412 G	1"1/4	'C' flange	3970093

Separat tæthedskontrol kit VPS 504, varenr.: 3010123.

TILBEHØR:

Beskrivelse	Varenr.
Forlænget brænderhoved kit	3001016
LPG kit	3001011

